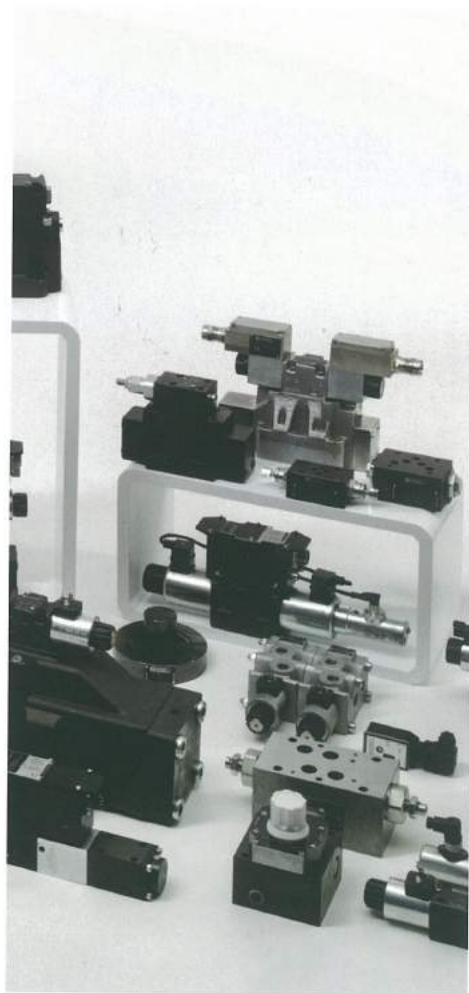


览
概
品
产



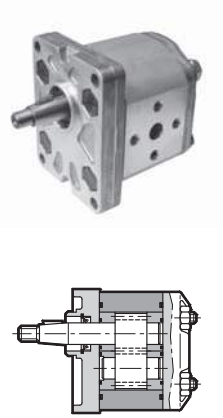
工 业
液 压

  **DIPLOMATIC
OLEODINAMICA**

The Real Alternative



泵	2
压力阀	8
流量阀	10
插装阀	11
方向控制阀	12
单向阀	21
逻辑元件	22
叠加阀	24
比例阀	28
油缸	38
电子元件	41
附件	44



型号

GP* - 外啮合齿轮泵

样本

11 100

泵的规格	排量 [cm ³ /rev]	最大流量 1500 rpm [l/min]	最高工作压力 [bar]	最大转速 [rpm]
GP1				
0013	1,3	2,0	250	6000
0020	2,0	3,0		
0027	2,7	4,0		5000
0034	3,4	5,1		
0041	4,1	6,1	230	4000
0051	5,1	7,6		3800
0061	6,1	9,1	200	3200
0074	7,4	11,1	180	2600
0091	9,1	13,6		
GP2				
0070	7,0	10,5	250	4000
0095	9,5	14,2		3000
0113	11,3	16,9	230	4000
0140	14,0	21,0		
0158	15,8	23,7	210	3600
0178	17,8	26,7		
0208	20,8	31,2	180	3200
0234	23,4	35,1		3000
0279	27,9	41,8	170	2500
GP3				
0207	20,7	31,0	230	3500
0225	22,5	33,7		
0264	26,4	39,6		3000
0337	33,7	50,5		
0394	39,4	59,1	220	
0427	42,7	64,0	210	2800
0514	51,4	77,1	200	2400
0600	60,0	90,0	190	2800
0696	69,6	104,4	170	2500
0776	77,6	116,4	160	2300
0876	87,6	131,4	140	2000

■特性 ++

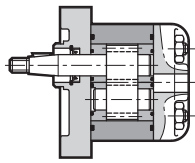
转向: **R** 顺时针 - **L** 逆时针 - **D** 可逆 (仅适用于单泵)

安装法兰: **9** 4孔矩形 - **0** SAE J744 2孔

轴端: **7** 锥形键槽轴 - **5** 平键轴 - **0** 平键轴SAE-J744 - **1** 花键轴SAE-J744

液压连接: **F** 法兰 - **B** BSP螺纹油口 - **U** UNF 螺纹油口

其他: **F/M/R** 通轴 - **H** 高压, 参看样本



型号

1P - 外啮合齿轮泵

样本

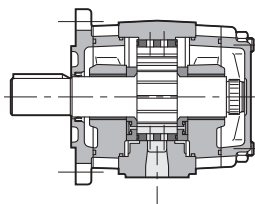
11 110

泵的规格	排量	最大流量 1500 rpm	最高工作压力	最大转速
	[cm ³ /rev]	[l/min]	[bar]	[rpm]
1P				
1,6	1,1	1,6	230	6000
2	1,3	2,0		
2,5	1,6	2,4		
3,3	2,1	3,2		
4,2	2,7	4,0	210	5000
5	3,2	4,8		4500
5,8	3,7	5,6		4000
6,7	4,2	6,4	190	3500
7,5	4,8	7,2		3000
9,2	5,8	8,7	160	2100
11,5	8,0	11,9		2100

■特性 ++

转向：顺时针。安装法兰：4孔矩形。轴端：锥形键槽轴

液压连接：BSP螺纹油口



型号

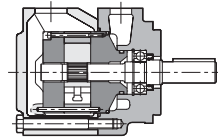
IGP* - 内啮合齿轮泵

样本

12 100

泵的规格	排量	最大流量 1500 rpm	最高工作压力	最大转速
	[cm ³ /rev]	[l/min]	[bar]	[rpm]
IGP3				
003	3,6	5,4	330	3600
005	5,2	7,8		
006	6,4	9,6		
008	8,2	12,3		
010	10,2	15,3		
IGP4				
013	13,3	19,9	330	3600
016	15,8	23,7		3400
020	20,7	31,0		3200
025	25,4	38,1	300	3000
032	32,6	48,9	250	2800
IGP5				
032	33,1	49,6	315	3000
040	41,0	61,5		2800
050	50,3	75,4	280	2500
064	64,9	97,3	230	2200
IGP6				
064	64,1	96,1	300	2600
080	80,7	121,0	280	2400
100	101,3	151,9	250	2100
125	126,2	189,3	210	1800

叶片泵



型号 IGP - 内啮合齿轮泵

样本 12 100

泵的规格	排量	最大流量 1500 rpm	最高工作压力	最大转速
	[cm ³ /rev]	[l/min]	[bar]	[rpm]
IGP7				
125	125,8	188,7	300	2200
160	160,8	241,2	280	2000
200	202,7	304,0	250	1800
250	251,7	377,5	210	

■特性 ++

转向: **R** 顺时针 - **L** 逆时针

安装法兰: **0** SAE 2 - **1** SAE 4 (仅适用于IGP7)。轴端: 平键

液压连接: 法兰连接SAE J518 c 代码 61

其他: **双联泵** 参见样本

型号 DF* - 定量

样本 13 100

泵的规格	排量	最大流量 1500 rpm	最高工作压力	最大转速
	[cm ³ /rev]	[l/min]	[bar]	[rpm]
DFP1				
05	18,0	26,1	210	2700
08	27,4	39,4		
11	36,4	52,6		
12	39,5	58,7	160	2700
14	45,9	69,6	140	
DFP2				
12	40,1	58,8	210	2500
14	45,4	65,7		
17	55,2	80,2		
19	60,1	88,7		
21	67,5	99,8		
DFP3				
21	69,0	101,4	210	2400
25	81,6	120,1		
30	97,7	141,2		
35	112,7	167,2		
38	121,6	177,3		
DFP4				
42	138,6	203,4	175	2200
47	153,5	222,7		
50	162,2	234,0		
57	183,4	267,0		
60	193,4	285,0		

■特性 ++

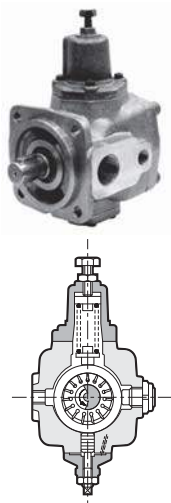
类型: **P** 单泵 - **DP** 双联泵 - **C** 轴侧插件 - **CC** 盖板侧插件

转向: **R** 顺时针 - **L** 逆时针

安装法兰: ISO。轴端: 平键轴。其他根据需求

液压连接: SAE J518 法兰连接。

其他: **出油口位置** 参见样本



型号

PVD - 直动变量

样本

14 100

泵的规格	排量	最大流量 1450 rpm	最高工作压力	最大转速
	[cm ³ /rev]	[l/min]	[bar]	[rpm]

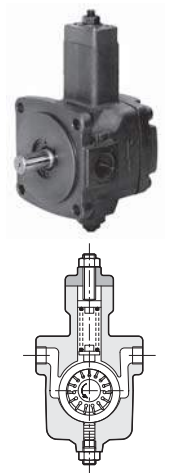
PVD

25	17,9	25,0	120	1800
28	22,1	29,0	100	
35	26,9	36,2		
45	34,5	45,9		
56	42,8	58,0		
72	53,1	72,5		
90	69,0	91,3	80	
115	86,2	116,0		
145	105,5	145,0		

■特性 ++

转向: 顺时针。安装: **K** 4孔矩形法兰, 锥形键槽轴**H** ISO 3019/2, 平键轴 液压连接: BSP螺纹/SAE法兰

压力补偿器: 机械, 直动

其他: **Q** 流量调节器 - 多联泵 参见样本

型号

PVE - 直动变量

样本

14 110

泵的规格	排量	最大流量 1800 rpm	最高工作压力	最大转速
	[cm ³ /rev]	[l/min]	[bar]	[rpm]

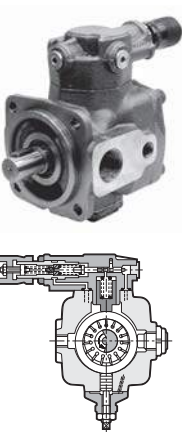
PVE

006	6,6	12,0	70	1800
011	11,1	20,0		
016	16,6	30,0		
023	22,2	40,0		

■特性 ++

转向: 顺时针。安装法兰: **9** 4孔矩形法兰 - **0** SAE J744 2孔

轴端: 平键轴 SAE-J744。液压连接: BSP螺纹

压力补偿器: 机械, 直动。 **PC2** 至35 bar - **PC3** 至70 bar

型号

PVA - 先导变量

样本

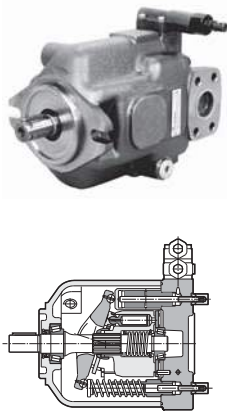
14 200

泵的规格	排量	流量 1450 rpm	最高工作压力	最大转速
	[cm ³ /rev]	[l/min]	[bar]	[rpm]

PVA

22	16	23,2	160	1800
28	20	29,0		
35	25	36,2		
45	31,5	45,6		

轴向柱塞泵



型号 PVA - 先导变量

样本 14 200

泵的规格	排量	流量 1450 rpm	最高工作压力	最大转速
	[cm ³ /rev]	[l/min]		
56	40	58,0	160	1800
72	50	72,5		
90	63	91,3	150	
115	80	116,0		
145	100	145,0		

■特性 ++

转向：顺时针。安装法兰：ISO 3019/2 4孔

轴端：平键轴。液压连接：BSP螺纹/ SAE法兰

压力补偿器：液压，先导。

其他：Q 流量调节器 - M 两级压力阀选择机构 - 多联泵 参见样本

型号 VPPM - 中压

样本 16 100

泵的规格	最大排量	流量 1500 rpm	最高工作压力	最大转速
	[cm ³ /rev]	[l/min]		
029	29	43,5	280	3000
046	46	69,0		2600
073	73	109,5		2200
087	87	131,9	250	1850

■特性 ++

转向：R 顺时针 - L 逆时针

安装法兰：5 ISO 3019/2 - 0 SAE J744 2

轴端：5 平键轴 ISO 3019/2 - 0 平键轴 SAE-J744 - 1 SAE-J744花键轴

液压连接：S SAE法兰，吸油口/压力油口带公制螺纹，泄油口BSP螺纹。

T SAE 法兰，吸油口/压力油口带UNF螺纹，泄油口UNF螺纹。

控制机构：

PC 压力

PCR 远程压力

PCX 带外部压力控制装置

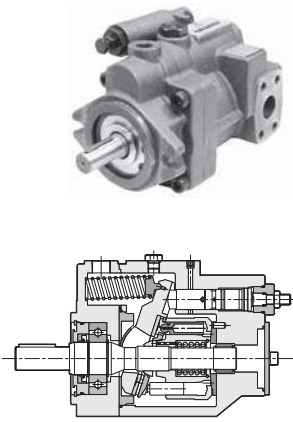
PQC 压力和流量

PQCE5 集成压力和流量控制

PQNC 功率

PQNCE5 功率，带集成压力和流量控制

其他：多联泵 参见样本



型号				
VPPL - 中低压				
样本				
16 200				
泵的规格	最大排量	流量 1500 rpm	最高工作压力	最大转速
	[cm ³ /rev]	[l/min]	[bar]	[rpm]
VPPL				
008	8	12	210	2000
016	16	24		
022	22	33		
036	36	54		
046	46	69		
070	70	105	280	1800
100	100	150		

■特性 ++

转向：顺时针

安装法兰： **0** SAE-2 (VPPL 008, 016, 022, 036, 046) - **1** SAE-4 (VPPL 070, 100)

轴端：平键轴SAE-J744

液压连接： **S** SAE法兰，吸油口/压力油口带公制螺纹，泄油口BSP螺纹 - **B** BSP 螺纹油口 (VPPL-008)

控制机构：

PC5, PC6 压力

PCR 远程压力控制

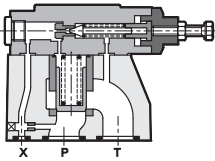
PCX5, PCX6 带外部压力控制装置

PQC 压力和流量

管式

板式

PRESSURE VALVES



型号	CD1-W	RM2-W	RM3-W	RQ5-W	RQM5-W	RQ7-W	RQM7-W
样本	21 200	21 210	21 210	21 220	21 230	21 220	21 230
规格 (ND)	6	8	10	15		25	
油口螺纹	1/4" NPT	3/8" BSP	1/2" BSP	P: 3/4" BSP	T: 1" BSP	P: 1 1/4" BSP	T: 1 1/2" BSP
类型	先导	溢流	溢流	溢流	溢流卸压	溢流	溢流卸压
p max	350 bar						
Q max	3 l/min	50 l/min	75 l/min	250 l/min		400 l/min	

压力调节范围

至70 bar	■	■	■	■	■	■	■
至140 bar	■	■	■	■	■	■	■
至210 bar	■	■	■	■	■	■	■
至350 bar	■	■	■	■	■	■	■

特性 ++

卸压类型: **A, B, C, D, G** (仅适用于RQM*)

选项: **M** 调节旋钮; **CM** 保护罩式手动应急操作 (仅适用于RQM*)

线圈: 电源 **DC** 12V, 24V, 48V, 110V, 220V; **AC** 12V, 24V, 48V, 110V, 220V; F110, F220 - DIN 43650插头

型号	RQ3-P	RQM3-P	RQ5-P	RQM5-P	RQ7-P	RQM7-P
样本	21 300	21 310	21 300	21 310	21 300	21 310
规格 (ND)	10		25		32	
尺寸ISO 6264	06		08		10	
类型	溢流	溢流卸压	溢流	溢流卸压	溢流	溢流卸压
p max	350 bar					
Q max	200 l/min		400 l/min		500 l/min	

特性 ++

防爆: **K*** 参见样本 21 515

卸压类型: **A, B, C, D, G** (仅适用于RQM*)

线圈: 电源 **DC** 12V, 24V, 48V, 110V, 220V; **AC** 12V, 24V, 48V, 110V, 220V; F110, F220 - DIN 43650插头

压力调节范围: **3** 至70 bar - **5** 至210 bar - **7** 至350 bar

选项: **M** 调节旋钮; **CM** 保护罩式手动应急操作 (仅为电磁铁选项)

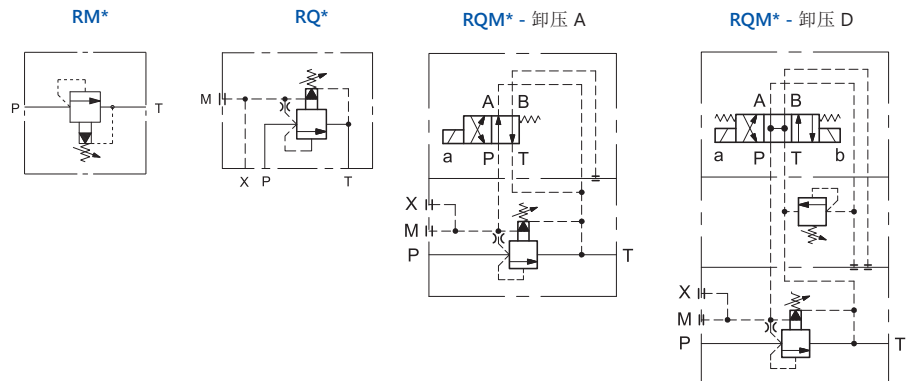
卸压类型

A 电磁铁断电卸压 - **B** 电磁铁得电卸压

C 两级压力设定, 电磁铁得电实现最高压力 - **D** 两级压力设定, 电磁铁断电实现最高压力

G 三级压力设定, 电磁铁断电实现最高压力

液压符号





型号	MRQA			RQR5-P		RQRM5-P		RQR7-P		RQRM7-P	
	MRQA/C	RQR3-P	RQRM3-P	RQA5-P	RQAM5-P	RQA7-P	RQAM7-P				
样本	21 400	21 410	21 420	21 410	21 420	21 410	21 420				
规格 (ND)	6	10		25		32					
尺寸 ISO 6264	03	06		08		10					
类型	卸荷	卸荷	卸荷 + 卸压	卸荷	卸荷 + 卸压	卸荷	卸荷 + 卸压				
p max	350 bar										
Q max	40 l/min	200 l/min		400 l/min		500 l/min					

压力调节范围

至70 bar	■	■	■	■	■	■	■				
至210 bar	■	■	■	■	■	■	■				
至280 bar	■	■	■	■	■	■	■				

形式

R 远程先导 - A 或者 /C 集成单向阀 (带底板 - 非ISO安装)

特性++

泵的切换: 1 设定值的75% - 2 设定值的63% (不适用于MRQA)

选项: I 内泄 (仅适用于RQ*M-P) - M 调节旋钮 - CM 保护罩式手动应急操作 (仅为电磁铁选项)

线圈: 电源 DC 12V, 24V, 48V, 110V, 220V; AC 12V, 24V, 48V, 110V, 220V; F110, F220 - DIN 43650插头



型号	Z3-P		Z5-P		ZC2		DZC5		DZC7		DZC8	
	Z3-P	Z5-P	Z3-P	Z5-P	ZC2	ZC2	DZC5R	DZC5R	DZC7	DZC7	DZC8	DZC8
样本	22 300	22 300	22 300	22 300	24 300	24 300	24 310	24 310	24 310	24 310	24 310	24 310
规格 (ND)					6	6	10	10	16	16	25	25
尺寸 (ISO)	5781-06	5781-06	5781-08	5781-08	5781-03	5781-03	P05, 4001-05	P05, 4001-05	4401-07	4401-07	4401-08	4401-08
类型	减压 2通	减压 2通	减压 2通	减压 2通	减压 + 降荷	减压 + 降荷	减压 + 降荷	减压 + 降荷	减压 + 降荷	减压 + 降荷	减压 + 降荷	减压 + 降荷
p max	250 bar				350 bar							
Q max	40 l/min	40 l/min	110 l/min	110 l/min	25 l/min	25 l/min	150 l/min	150 l/min	300 l/min	300 l/min	500 l/min	500 l/min

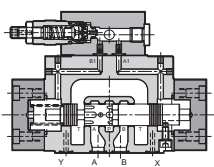
压力调节范围

至70 bar					■	■	■	■	■	■	■	■
至140 bar					■	■	■	■	■	■	■	■
至210 bar	■	■	■	■	■	■	■	■	■	■	■	■

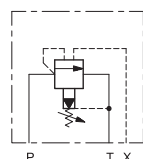
特性++

Z*-P 选项: R 减少泄漏 - C 集成单向阀, U→E 开启压力0.5 bar

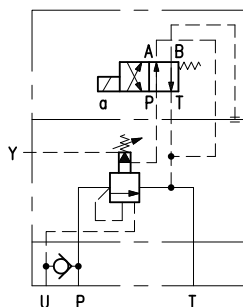
DZC* 选项: I 内控/内泄 - E 外控/外泄 - KI 调节旋钮



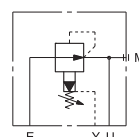
RQR*-P



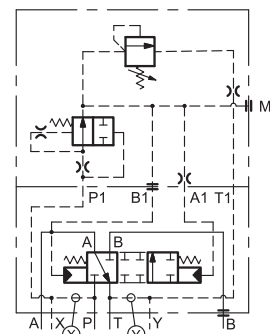
RQAM*-P



Z*-P

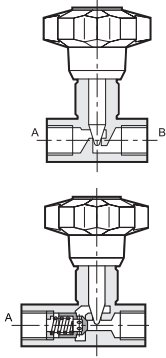


DZC*



FLOW VALVES

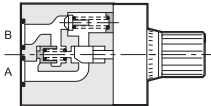
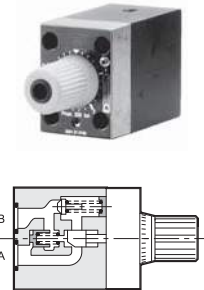
管式



型号	RS* - 节流						
样本	31 200						
*	2	3	4	5	6	7	8
油口螺纹	1/4" BSP	3/8" BSP	1/2" BSP	3/4" BSP	1" BSP	1 1/4" BSP	1 1/2" BSP
类型	节流						
p max	400				320		
Q nom	15	30	50	80	150	200	220

型号	RSN* - 单向节流						
样本	31 210						
*	2	3	4	5	6	7	8
油口螺纹	1/4" BSP	3/8" BSP	1/2" BSP	3/4" BSP	1" BSP	1 1/4" BSP	1 1/2" BSP
类型	单向节流						
p max	400				320		
Q nom	15	30	50	80	150	200	220
自由流动Q max	35	80	150	200	300	400	500

板式



型号	RPC1	RPC1-T3	RPC2	RPC2-T3	RPC3	RPC3-T3
样本	32 200	32 250	32 300	32 350	32 300	32 350
规格 (ND)	6		10		16	
尺寸 ISO 6263	03		06		07	
TYPE	2通 压力和温度 补偿	3通 压力和温度 补偿	2通 压力和温度 补偿	3通 压力和温度 补偿	2通 压力和温度 补偿	3通 压力和温度 补偿
p max	250		320		250	
Δp	10 bar	12 bar	10 bar		12 bar	
控制流量Q min.	0,025 l/min	0,035 l/min	0,05 l/min	0,06 l/min	0,12 l/min	0,13 l/min

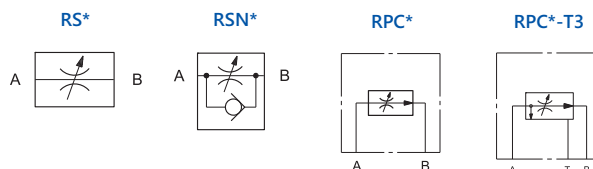
控制流量

0.5	■					
1; 4; 10; 16	■	■				
22	■	■	■			
30	■					
38			■			
50				■		
70			■			
100					■	
150					■	■

■特性 ++

RPC*: C 单向阀 - X 单向阀 + 带防速度瞬变油口P (仅适用于RPC1) - M 单圈调节旋钮 - RC 行程补偿调节器 (RPC2和RPC3)
RPC*-T3: Q 溢流阀 10 - 210 bar (RPC2-T3 和 RPC3-T3) - M 单圈调节旋钮

■液压符号



型号	CR	PRK10	DBV	PCK06-P	PCK06-PT
样本	21 100	21 111	21 120	21 140	22 140
阀座类型	D-10E	SAE-10	D-10E	D-10D	
油口螺纹	ø20,6	7/8-14 UNF-2B	M30 x 1,5	ø20,6	
类型	直动	先导	直动	常开补偿	常闭补偿
p max	350	350	380	350	
Q max	50	120	120	40	

■ 压力调节范围

CR: **2** 至25 bar - **3** 至70 bar - **4** 至140 bar - **5** 至210 bar - **6** 至350 bar

PRK10: **070** 6-70 bar - **140** 6-140 bar - **210** 6-210 bar - **350** 6-350 bar

DBV: **35** 至35 bar - **50** 至50 bar - **80** 至80 bar - **100** 至100 bar - **160** 至160 bar - **200** 至200 bar - **250** 至250 bar

PCK06: **V** 可变 7-33bar - **4** 4 bar - **8** 8 bar

型号	RS*-I - 节流				
样本	31 200				
*	2	3	4	5	6
油口螺纹	M20x1,5	M20x1,5	M27x2	M33x2	M42x2
类型	节流				
p max	320				
Q nom	15	30	50	80	150

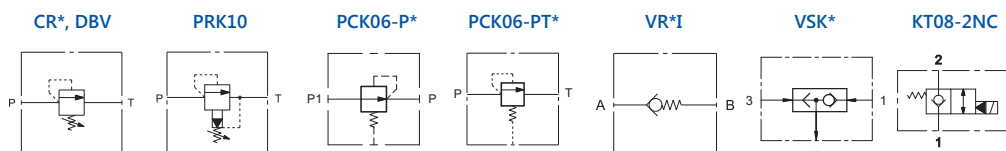
型号	RSN*-I - 单线节流			
样本	31 210			
*	2	3	4	5
油口螺纹	M20x1,5	M27x2	M33x2	M42x2
类型	单向节流			
p max	320			
Q nom	15	30	50	80
自由流动Q max	35	80	150	200

型号	VR2-I	VR5-I	VR7-I	VSK1	VSK2	KT08
样本		45 100		45 110	45 110	43 100
油口螺纹	1/4"	3/4"	1" 1/4	插入 ø11,75 mm	M12x1	3/4-16 UNF
类型	单向阀			梭阀	梭阀	电磁座阀
p max	320	250	250	350	350	350
Q max	50	150	300	20	3	50

■ 特性 ++

VR*-I 开启压力: **1** 0,5 bar - **3** 5 bar - **4** 10 bar

KT08: **NO** 常开 - **NC** 常闭 - 电气选项和DL3阀相同, 参见方向阀。





型号	DL2	DS3	DL3	DL3B	DS5	DL5	DL5B
样本	41 100	41 150	41 211	41 220	41 310	41 330	41 335
规格	04	06			10		
ISO 4401 / CETOP	02	03			05		
类型	标准	标准	紧凑型	8 W低功耗	标准	紧凑型	紧凑型
p max	250 bar	350 bar	280 bar	280 bar	320 bar	320 bar	320 bar
Q max	20 l/min	100 l/min	50 l/min	60 l/min	150 l/min	125 l/min	125 l/min

阀芯机能

S1; S2; S3; S4	■	■	■	■	■	■	■
S5; S6; S7; S8		■			■		
S9 至 S29		■			■		
SA* ; SB*	■	■	■	■	■	■	■
RSA* ; RSB*		■					
TA ; TB	■	■	■	■	■	■	■
TA02 ; TB02		■	■	■	■	■	■
TA23 ; TB23		■	■		■	■	■
TA/TB 30; TA/TB 33		■					
RK		■	■	■	■		
RK1; RK02; 1RK		■			■		

线圈类型

D12	■	■	■		■	■	■
D14		■	■				
D24	■	■	■	■	■	■	■
D28		■	■			■	■
D48		■	■				
D110; D125; D220		■			■		
A24; A48; A110; A230		■	■		■	■	
F110; F220		■			■		
R110; R220	■		■				

线圈连接

K1	■	■	■	■	■	■	■
K2		■	■				■
K4			■				
K7		■	■				■
K7D (二极管)		■	■				■
K8			■				

手动应急

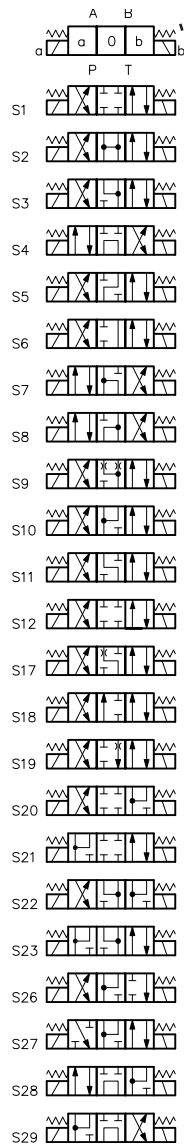
CM		■	■		■	■	■
CH		■	■				
CP		■					■
CK		■	■			■	■
CPK		■					■

■特性 ++

监测 **M** - 参见第18页的专门部分防爆 **K*** 参见样本 41 515平稳切换 **F / S**外泄 **Y** 适用于规格 ISO 4401-05可选表面处理 **W7** 镀锌镍 (抗盐雾能力达600小时)

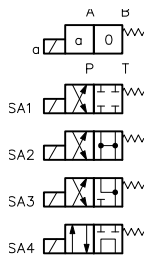
S*

2个电磁铁
3位
弹簧对中



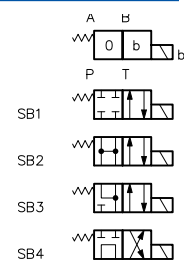
SA*

1个电磁铁, A侧
2位
(中位+工作位)
弹簧回位



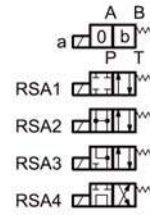
SB*

1个电磁铁, B侧
2位
(中位+工作位)
弹簧回位



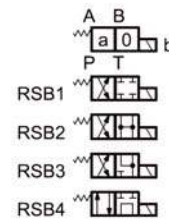
RSA*

1个电磁铁, A侧
2位
(工作位+中位)
弹簧回位



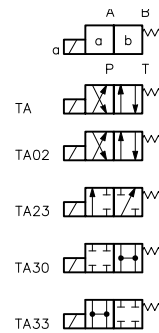
RSB*

1个电磁铁, B侧
2位
(工作位+中位)
弹簧回位



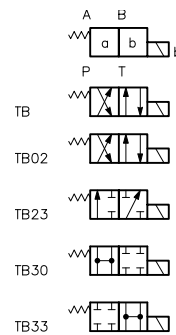
TA*

1个电磁铁, A侧
2工作位
弹簧回位



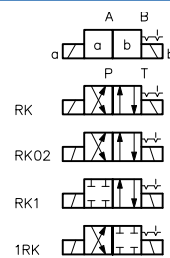
TB*

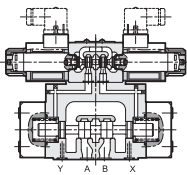
1个电磁铁, B侧
2工作位
弹簧回位



RK

2个电磁铁
2位
带机械回位





型号	E4	DSP7	E5	DSP10
样本	41 400	41 420	41 400	41 440
规格 (ND)	10	16	25	32
CETOP	05, R05	07	08	10
ISO 4401	05	07	08	10
类型	电磁	电磁	电磁	电磁
p max	320 bar	350 bar	280 bar	280 bar
p max 高压型	420 bar	420 bar	420 bar	-
Q max	150 l/min	100 l/min	600 l/min	1100 l/min

阀芯机能

S1; S2; S3; S4	■	■	■	■
S5; S18	■		■	
S6 至 S12	■	■	■	
S20; S21		■		
SA1; SB1	■	■	■	■
SA2/SB2 至 SA4/SB4		■		■
TA; TB;	■	■	■	■
TA02; TB02	■	■	■	■
TA23; TB23	■	■	■	
RK; RK02; RK002	■	■	■	■

线圈类型

D12; D24	■	■	■	■
D48; D110; D220	■	■	■	■
A24; A48; A110; A230	■	■	■	■
F110; F220	■	■	■	■

线圈连接

K1	■	■	■	■
K7 (D12 和 D24 线圈)	■	■	■	■

手动应急

CM		■	■	■
----	--	---	---	---

■形式

监测 **M** - 参见第18页的专门部分

防爆 **KD2** - 参见样本 41515

液控型 **C** 参见阀的样本描述

高压型 **H**

■特性 ++

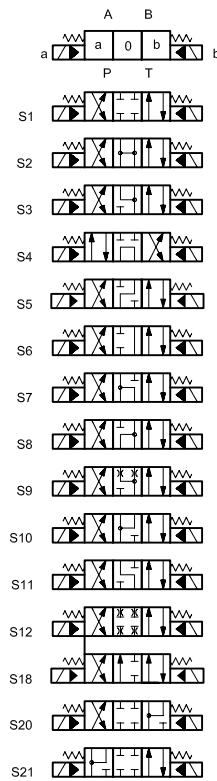
先导 / 泄油 **I** 内部 - **Z** 内部带减压阀 - **C** 内部带集成背压阀 - **E** 外部 (应用情况请通过阀的样本核实)

选项: **C** 行程控制 - **D** 切换速度控制 - **G** 行程 + 切换速度控制 - **P***, **PF** 阀板带节流器

可选表面处理: **W7** 镀锌镍 (抗盐雾能力达600小时)

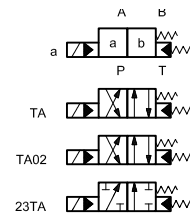
S*

2个电磁铁
3位
弹簧对中



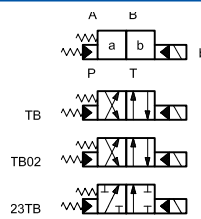
TA*

1个电磁铁, A侧
2工作位
弹簧回位



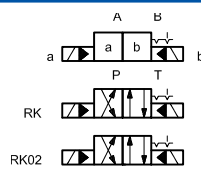
TB*

1个电磁铁, B侧
2工作位
弹簧回位



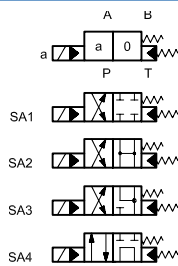
RK

2个电磁铁
2位
带机械回位



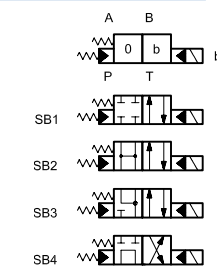
SA*

1个电磁铁, A侧
2位
(中位+工作位)
弹簧回位



SB*

1个电磁铁, B侧
2位
(中位+工作位)
弹簧回位





型号	DSH3		DSH3L		DSR3L DSR3H		DSA3	DSC3	DSH5	DSA5	
样本	41 600		41 605		41 610		41 620	41 630	41 600	41 620	
规格 (ND)						06					10
CETOP						03					05
ISO 4401						03					05
类型	手柄	手柄 紧凑型			凸轮	气动	液控	手柄		气动	
p max						350 bar			320 bar		
Q nom	75 l/min	60 l/min	75 l/min	75 l/min	75 l/min	75 l/min	150 l/min	120 l/min			

阀芯机能

S1; S2; S3; S4	■	■			■	■	■	■	■	■
S5 至 S23						■				■
SA1; SA2; SA3; SA4	■					■	■		■	■
SB1; SB2; SB3; SB4						■	■			■
TA	■	■	■		■	■	■		■	■
TA02, TA23	■					■	■			■
TB						■	■			■
TB02, TB23						■	■			■
TAK	■	■							■	
TAK02, TAK23	■									
SK1; SK2; SK3; SK4	■	■							■	
SAK1; SAK2; SAK3; SAK4	■								■	
R				■						
RK						■	■			■
RK1, RK02; 1RK						■				■

■特性 ++

DSR3型: L 紧凑型 - H 重载型 - R 双凸轮 (仅适用于DSR3L)

DSH* / DSH3L 可选表面处理 W7 镀锌镍 (抗盐雾能力达600小时)

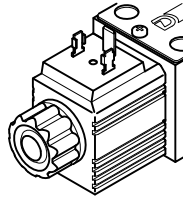
型号	ECA	ECB1	ECB2	ECD	ECH
样本	49 000				
类型	EN 175301-803:2006 形式 A				
形式	2 极 + GND	2 极 + GND + LED (led亮= 得电)		桥式 整流器	RC 阻尼电路
电源	AC/DC	AC/DC		AC	AC/DC
电压	至230 V	10 至 50 V	70 至 250 V	至230 V	至230 V
线圈类型	AC 或 DC	AC 或 DC	AC 或 DC	CCR 或 RAC	AC 或 DC

■特性 ++

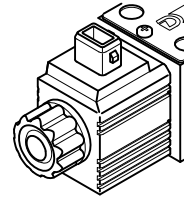
ECA 颜色: B 黑色 - A 灰色

型号	ECL	ECF
样本	49 300	49 310
类型	节能装置	快速得电
插头	EN 175301-803 插头	
电源	8 至 30 V DC	24 至 30 V DC
最大电流	6A	

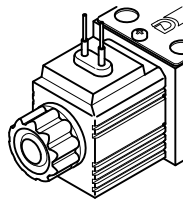
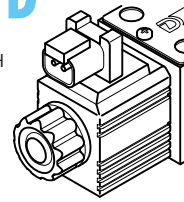
用于12和24V DC线圈

K1DIN 43650
(标准)**K2**

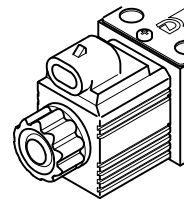
AMP Junior

**K4**

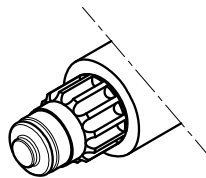
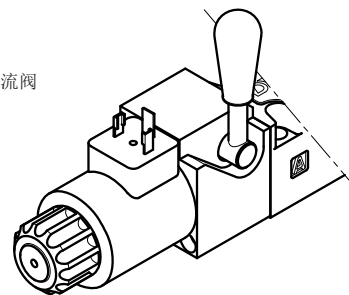
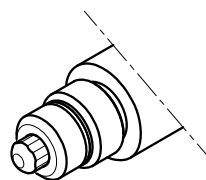
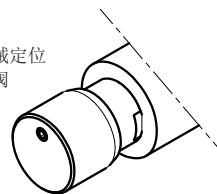
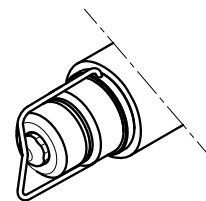
引出电缆

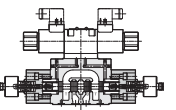
**K7, K7D**用于公插头 DEUTSCH
DT06-2SK7D 带内置二极管，
防止电压峰值**K8**

AMP Super Seal

**CM**

保护罩式

**CH**手柄式
仅适用于直流阀**CP**推进式
仅适用于直流阀**CK**旋钮式，带机械定位
仅适用于直流阀**CPK**推进式，带机械定位
仅适用于直流阀



型号	DS3M	DS5M	DSP5M DSP5RM	DSP7M	DSP8M	DSP10M
样本	41 505					
规格	6	10		16	25	32
CETOP	03	05	P05, R05	07	08	10
ISO 4401	03	05	05	07	08	10
类型	直动式	直动式	先导式	先导式	先导式	先导式
p max	350 bar	320 bar		350 bar	350 bar	350 bar
Q max	80 l/min	120 l/min	150 l/min	300 l/min	600 l/min	1100 l/min

特性 ++

此类阀符合经TÜV Sud认证的CE安全要求。

线圈类型: **D12** 12V DC - **D24** 24V DC - **D110** 110V DC - **D220** 220V DC

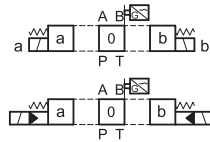
K1 DIN 43650连接



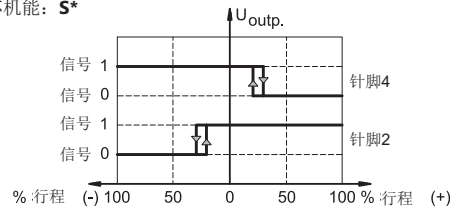
RO

1个传感器

中位监测



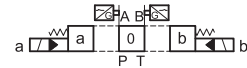
阀芯机能: **S***



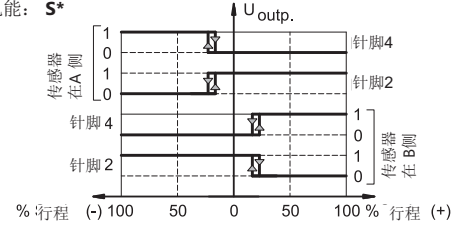
MO

2个传感器

中位监测



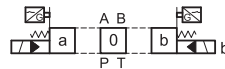
阀芯机能: **S***



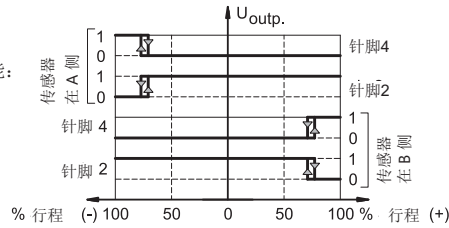
MAB

2个传感器

2个工作位
监测

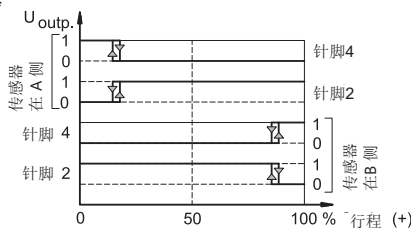


阀芯机能:
S*



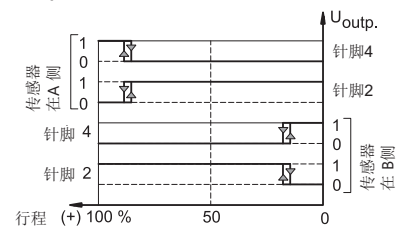
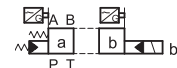
2个位置
监测

阀芯机能:
SA*, TA*



2个位置
监测

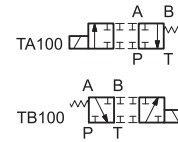
阀芯机能: **SB*, TB***



■ 可提供阀芯机能/监测位置

	S*	SA* SB*	TA TA100	TA02	TB TB100	TB02	RK
DS3M							
R0	■						
MA		■	■	■	■		
MB		■	■	■	■		
DS5M							
R0	■						
MA		■	■	■	■	■	
MB		■	■	■	■	■	
DSP*M							
R0	■						
MA		■	■		■		■
MB		■	■		■		■
M0	■						
MAB	■	■	■		■		

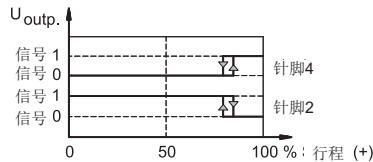
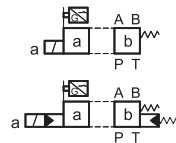
■ 特殊



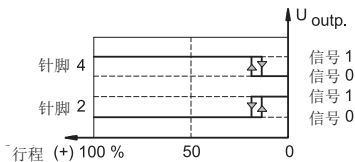
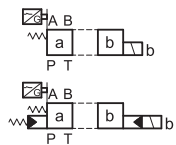
参看标准阀芯机能的“电磁控制”部分和样本41505中可提供的全系列阀芯机能。

MA

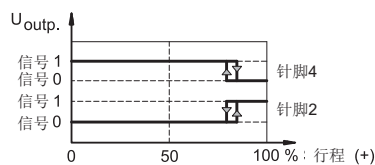
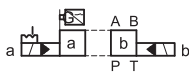
1个传感器
阀芯机能：
SA*, TA*
工作位置监测



阀芯机能：
SB*, TB*
初始位置监测

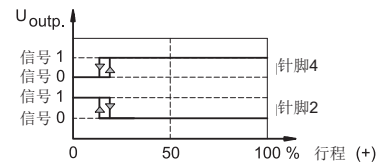
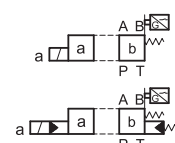


阀芯机能：**RK**
'A'端
监测

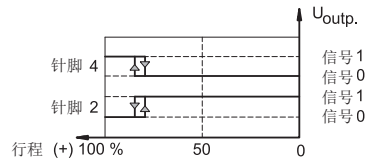
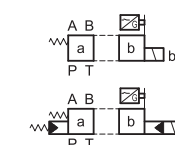


MB

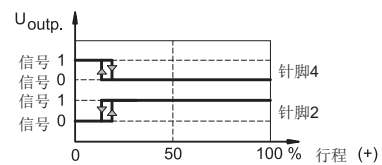
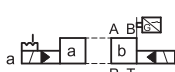
1个传感器
阀芯机能：
SA*, TA*
初始位置监测

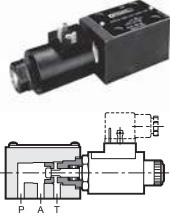


阀芯机能：
SB*, TB*
工作位置监测



阀芯机能：**RK**
'B'端
监测





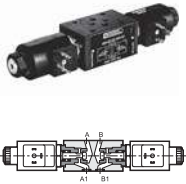
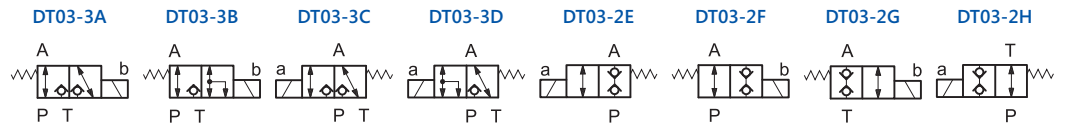
型号	DT03-3A	DT03-3B	DT03-3C	DT03-3D	DT03-2E	DT03-2F	DT03-2G	DT03-2H
样本	42 200							
规格 (ISO)	4401-03							
类型	板式安装, 3通电磁控制				板式安装, 2通电磁控制			
p max	250 bar							
Q max	12 l/min	25 l/min	25 l/min	25 l/min	25 l/min	12 l/min	25 l/min	25 l/min

■特性 ++

电源: 直流 **12V-CC** 12 V - **24V-CC** 24 V; 交流 **24RAC** 24 V - **110RAC** 110V - **220RAC** 220 V

P口节流堵头: **D08** 节流子 Ø0.8 - **D10** 节流子 Ø1

■SYMBOLS

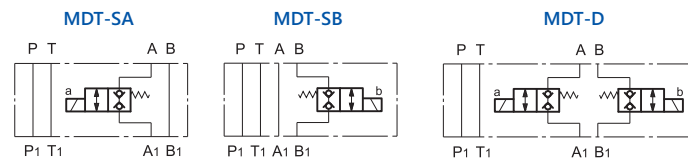


型号	MDT-SA	MDT-SB	MDT-D
样本	42 250		
尺寸 (ISO)	4401-03		
类型	叠加式		
p max	250 bar		
Q max	25 l/min	25 l/min	25 l/min

■特性 ++

电源: 直流 **12V-CC** 12 V - **24V-CC** 24 V; 交流 **110RAC** 110V - **220RAC** 220 V

■液压符号





型号	VD*-W							
样本	45 200							
*	2	3	4	5	6	7	8	9
油口螺纹	1/4" BSP	3/8" BSP	1/2" BSP	3/4" BSP	1" BSP	1 1/4" BSP	1 1/2" BSP	2" BSP
类型	单向							
p max	400 bar				320 bar			
Q nom	25 l/min	40 l/min	75 l/min	125 l/min	200 l/min	280 l/min	650 l/min	850 l/min

■特性 ++

开启压力: **1** 0.35 bar - **2** 2bar - **T4** 4 bar - **3** 6 bar - **4** 10 bar



型号	VR3-P	VR5-P	VR7-P	VP3-P*-MU	VP5-P*-MU
样本	45 300			46 300	
油口尺寸	3/8" BSP	3/4" BSP	1" 1/4 BSP	ISO 5781-06	ISO 5781-08
类型	单向			液控单向	
p max	350 bar	350 bar	250 bar	320 bar	320 bar
Q max	100 l/min	200 l/min	400 l/min	50 l/min	100 l/min

■VR*P 特性 ++

开启压力: **1** 0.5 bar - **3** 5 bar - **4** 10 bar

■VP*-P*-MU 特性 ++

开启压力: **2** 3.5 bar - **3** 5 bar

选项: **P** 减压装置

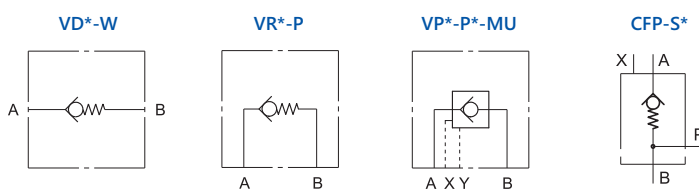


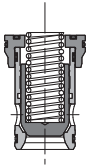
型号	CFP-S*						
样本	46 400						
*	032	040	050	063	080	100	125
规格 (ND)	32	40	50	63	80	100	125
类型	充液阀						
p max	350 bar						
Q max	160 l/min	250 l/min	400 l/min	600 l/min	1000 l/min	1600 l/min	2500 l/min

■特性 ++

选项: **0** 没有预打开 **1** 带预打开 (不适用于ND 125)

■液压符号





型号	LC*					
样本	48 900					
规格 (ND)	16	25	32	40	50	63
类型	ISO 7368 插入式插装阀					
p max	420					
Q max QS	250 l/min	500 l/min	900 l/min	1300 l/min	2000 l/min	3000 l/min
Q max QD	200 l/min	450 l/min	800 l/min	1100 l/min	1700 l/min	2700 l/min
Q max PS	200 l/min	400 l/min	900 l/min	1000 l/min	1500 l/min	2500 l/min

类型

QS0.5	■	■	■	■	■	
QS2	■	■	■	■	■	■
QD4	■	■	■	■	■	
PS1						■
PS2	■	■	■	■	■	

形式

QS 流量控制 (1:1,66) - QD 流量控制带阻尼 (1:1,66) - PS 压力控制 (1:1)

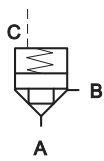
特性 ++

开启压力: 0.5 0,5 bar - 1 1 bar (仅适用于ND 63) - 2 2 bar - 4 4 bar

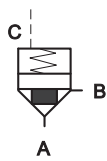
选项: LL 低泄漏 (不适用于 QS 0.5 和 LC16-PS2)

液压符号

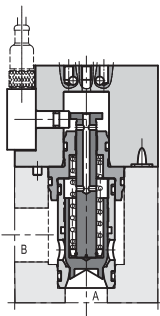
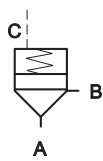
LC*QS



LC*QD



LC*PS



型号	LCM*				
样本	48 900				
规格 (ND)	16	25	32	40	50
类型	ISO 7368 插入式插装阀				
p max	350				
Q max QS	250 l/min	500 l/min	900 l/min	1300 l/min	2000 l/min

特性 ++

此类阀符合经TUV Sud认证的CE安全要求。

开启压力: 4 bar

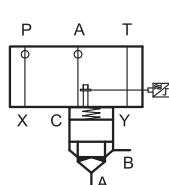
监测: PNP型常开, 关闭位置监测, 24V DC

盖板功能: D 单向阀 - Z 其他插装阀的先导

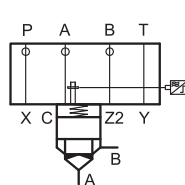
选项: LL 低泄漏

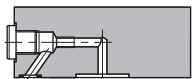
液压符号

LCM*D



LCM*Z





型号	LP*					
样本	48 900					
规格 (ND)	16	25	32	40	50	63
类型	盖板					
类型						
R	■	■	■			■
D	■	■	■	■	■	■
DZ	■	■	■	■		
DF1	■	■	■	■	■	
DF2	■	■	■	■		
Q	■	■	■	■	■	■
DP4	■	■	■	■	■	■
DP6	■	■	■	■	■	■
DPE4	■	■	■	■	■	
DPE6	■	■	■	■	■	

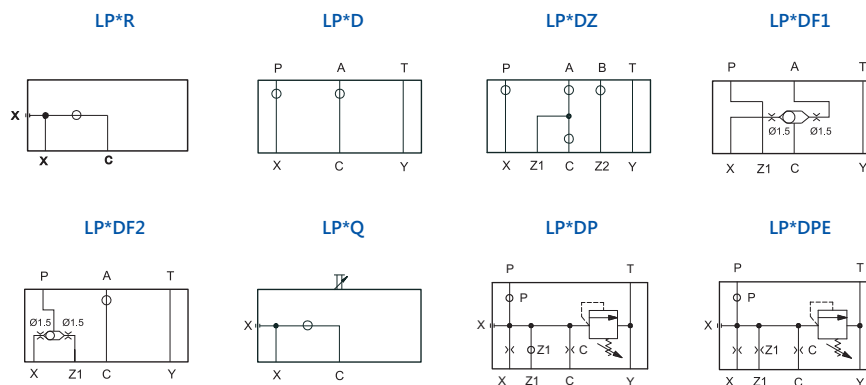
功能

R 方向控制和单向阀功能，外部先导X - **D** 方向控制和单向阀功能

DZ 方向控制，且可作为油路中其它插装阀的先导控制 - **DF1** 方向控制和单向阀功能，双重先导 - **DF2** 方向控制和单向阀功能，两路先导优先控制选择

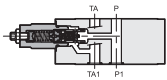
Q 流量控制功能 - **DP4** 压力控制功能，集成设定为140 bar的溢流阀 - **DP6** 压力控制功能，集成设定为350 bar的溢流阀 - **DPE4** 压力控制功能，通过设定为140 bar的比例阀实现 - **DPE6** 压力控制功能，通过设定为350 bar的比例阀实现

液压符号



■ 叠加阀概述

所有带螺栓调节的叠加阀可提供**调节旋钮**，但ISO 4401-02规格的阀除外。部分阀可以提供可选表面处理。详细信息，请联系我们的销售部门。



型号	PRM2	MCD	MRQ	PRM5	PRM7	PBM3
样本	61 100	61 200	61 220	61 310	61 410	61 260
规格	4	6	6	10	16	6
ISO 4401 / CETOP	02	03	03	05	07	03
类型	溢流，直动式		溢流，先导式			背压
p max	320 bar	350 bar	350 bar	350 bar	350 bar	350 bar
Q max	20 l/min	50 l/min	75 l/min	120 l/min	300 l/min	50 l/min
Q max 自由管路		75 l/min				75 l/min

形式

PT; SP (P → T)	■	■	■	■	■	
SAT (A → T)		■	■	■		
BT; SBT (B → T)	■	■	■	■		
DT (A 和 B → T)	■	■	■	■		
SB (B → A)		■	■			
D, 交叉 (A→B 和 B → A)		■	■	■		
B→B1						■

■ 压力调节范围

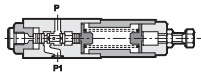
PRM2 : **4** 63-125 bar - **5** 80-210 bar - **6** 125-350 bar

MCD, MRQ: **2** 至25 bar - **3** 至70 bar - **4** 至140 bar - **5** 至210 bar - **6** 至350 bar

PRM5: **070** 6-70 bar - **140** 6-140 bar - **210** 6-210 bar - **350** 6-350 bar

PRM7: **4** 15-160 bar - **5** 15-250 bar - **6** 15-315 bar

PBM3: **2** 至25 bar - **3** 至70 bar - **4** 至140 bar



型号	MZD	Z4M	PZM7	MSD	SD4M
样本	62 200	62 300	62 410	63 200	63 300
规格	6	10	16	6	10
ISO 4401 / CETOP	03	05	07	03	05, R05
类型	减压			顺序	
p max	350 bar	320 bar	350 bar	350 bar	320 bar
Q max	50 l/min	80 l/min	250 l/min	50 l/min	80 l/min
Q max 自由管路	75 l/min	100 l/min		75 l/min	100 l/min

形式

I; P (P路减压)	■	■	■	■	■
A (A路减压)	■	■	■		
B (B路减压)	■	■			

■ 压力调节范围

MZD, 可变 **2** 3-35 bar - **3** 10-70 bar - **4** 30-140 bar - **5** 50-280 bar . MZD, 固定: **20, 25** 和 **30** bar

Z4M: **3** 5-70 bar - **4** 8-140 bar - **5** 10-210 bar - **6** 15-320 bar

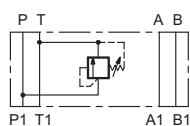
PZM7: Z4M: **3** 15-100 bar - **5** 15-250 bar

MSD: **3** 10-70 bar - **4** 30-140 bar - **5** 50-280 bar

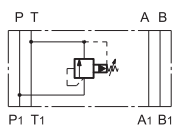
SD4M: **3** 至70 bar - **4** 至140 bar - **5** 至210 bar

■ 液压符号

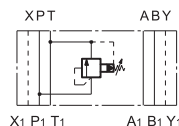
PRM2-PT, MCD-SP



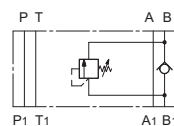
MRQ-SP



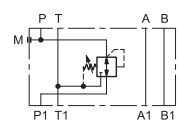
PRM7-PT

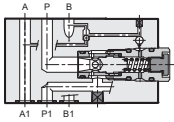


PBM3



MZD

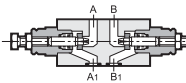




型号	PCM3-P	PCM3-PT	PCM5-P	PCM5-PT	PCM8-P	PCM8-PT
样本	63 310		63 320		63 520	
规格	6		10		25	
ISO 4401 / CETOP	03		05		08	
类型	2通 补偿器	3通 补偿器	2通 补偿器	3通 补偿器	2通 补偿器	3通 补偿器
p max	350 bar		320 bar		350 bar	
Q max	40 l/min		100 l/min	110 l/min	300 l/min	

■ 压力调节范围

V 可变 7 至 33 bar (仅适用于PCM3) - 4 bar - 5 bar



型号	QTM2	MERS	QTM5	QTM7
样本	64 100	64 200	64 310	64 410
规格	4	6	10	16
ISO 4401 / CETOP	02	03	05	07
类型	节流			
p max	320 bar	350 bar	350 bar	350 bar
p 开启	0,4 bar	0,5 bar	0,5 bar	0,7 bar
Q max	30 l/min	50 l/min	120 l/min	250 l/min

出油节流

SA (A管路)	■	■	■	■
SB (B管路)	■	■	■	
D (A 和 B管路)	■	■	■	■

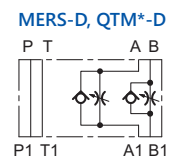
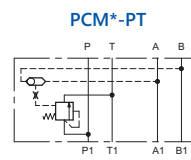
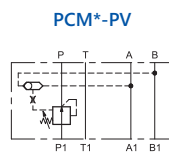
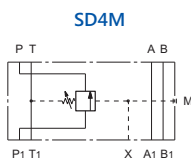
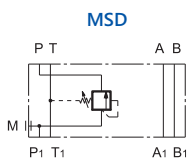
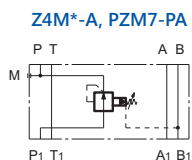
METER IN

RSA (A管路)		■ (G)	■	
RSB (B管路)		■ (G)	■	
RD (A 和 B管路)		■	■	

■ MERS 特性 ++

G*型：阀体上未提供带OR底板。

安装面通过插入带O型圈的安装板实现，已包含。流量控制（进油或出油）方式取决于其在安装底板上的安装方向。
G型可提供SA、SB 和 D三种机能。



STACK VALVES

单向阀

流量控制



型号	CHM2	MVR	MVR-RS/P	MVPP	VR4M	CHM5	CHM7
样本	65 100	65 200	65 210	65 250	65 300	65 360	65 410
规格	4	6		10		16	
ISO 4401 / CETOP	02	03		05		07	
类型	先导式	单向阀	带节流	先导式	单向阀	先导式	先导式
p max	320 bar	350 bar		320 bar		320 bar	350 bar
p 开启	2 bar	0,5; 3; 5 bar	1 bar	3 bar	0,5; 8 bar	2 bar	2 bar
Q max	30 l/min	50 l/min		100 l/min	120 l/min	300 l/min	
Q max 自由管路		75 l/min					

单向阀

SP, P (P管路)		■	■		■		
SA (A管路)	■	■		■		■	■
SB (B管路)	■	■		■		■	■
ST (T管路)		■			■		
D (A 和 B管路)	■	■		■		■	■
PT, SPT (P 和 T管路)		■					

型号	RPC1*M	RPC1*4M	RLM3
样本	66 200	66 300	66 260
规格	6	10	6
ISO 4401 / CETOP	03	05	03
类型	压力和温度调节补偿		电磁速度控制
p max	250 bar	250 bar	250 bar
Q max 自由管路	65 l/min	120 l/min	65 l/min
Q 反向自由管路	40 l/min	40 l/min	-

出油节流

A (A管路)	■	■	■
B (B管路)	■	■	
D (A 和 B管路)	■	■	
T (T管路)	■		■

进油节流

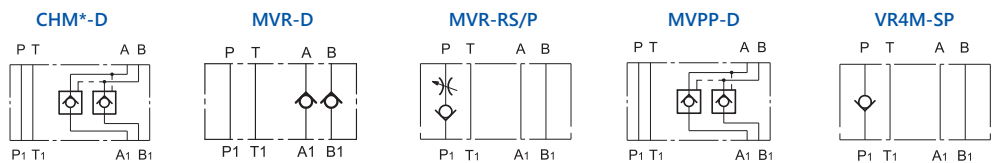
P (P管路)	■		
PCT3 (P管路, 管路T可调)	■		

■特性 ++

流量调节范围 **K** 仅指阀体 (不带流量控制阀)。 **1** 1 l/min - **4** 4l/min - **10** 10 l/min - **16** 16 l/min - **22** 22 l/min - **30** 30 l/min.

仅适用于RLM3: **A** 常开 - **C** 常闭电磁阀。
电气选项和DL3阀相同, 参见方向阀部分。

■液压符号





型号	MDS3	KTM3	MDF3	MDT
样本	41 251	43 100	41 270	42 250
规格	6			
ISO 4401 / CETOP	03			
类型	方向	常开和常闭, 座阀	截止	座阀方向
p max	350 bar	350 bar	350 bar	250 bar
Q max	50 l/min	40 l/min	50 l/min	25 l/min

■ MDS3 ++

可提供阀芯机能: **S1, S12, SA1, SA12, SA21, SB1, SB12, RSA1, RSB1, TA, TB, TA31, TB31**。参见方向阀的阀芯机能图。

电源: **DC** 12V, 24V, 28V, 48V, 110V, 220V; **AC** 24V, 48V, 110V, 220V

线圈连接: **K1** DIN 43650 - **K2** AMP Junior (仅适用于D12 和 D24) -

K7 Deutsch (仅适用于D12 和 D24)

选项: **F** 平稳切换 (仅适用于DC型的专门阀芯机能*12)

手动应急操作: **CM** 保护罩式 - **CP** 推进式 - **CPK** 推进式带机械定位

■ KTM3 ++

NO 常开 - **NC** 常闭

形式: **P** P管路压力油截止 - **PT** P-T管路截止 -

D A 和 B管路出油截止 - **RD** A 和 B管路进油截止 - **SB** B管路出油截止

选项: **CM** 保护罩式

电气选项和DL3阀一样, 参见方向阀。

■ MDF3 ++

A 初始位置打开 - **C** 初始位置关闭

电源: **DC** 12V, 24V, 48V, 110V, 220V - DIN 43650连接。

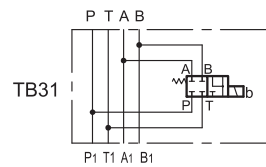
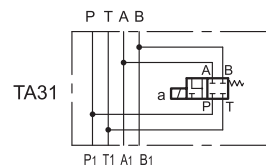
■ MDT ++

A 初始位置打开 - **C** 初始位置关闭

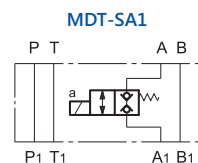
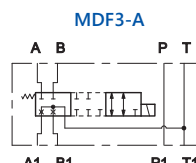
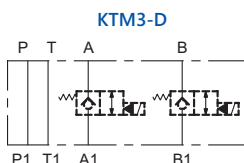
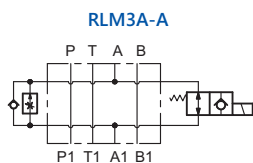
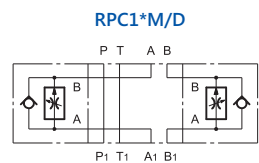
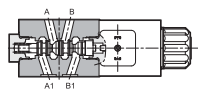
形式: **SA** A管路控制 - **SB** B管路控制 - **D** A 和 B管路控制

电源: 直流 **12V-CC** 12 V - **24V-CC** 24 V; 交流 **110RAC** 110V - **220RAC** 220 V - DIN 43650连接。

■ MDS3 特殊规格



参见标准阀芯机能的“电磁控制”部分。



PROPORTIONAL VALVES

压力控制



型号	CRE	PRED3	PRED3G	PRED3J	PRE3	PRE3G
样本	81 100	81 210	81 220	81 230	81 240	81 250
规格 (ND)	插装式	06				
尺寸 ISO / CETOP	-	4401-03				
类型	溢流, 先导。	溢流 直动式	溢流 直动式 带OBE	溢流 带OBE 带压力反馈	溢流 先导式	溢流 先导式 带OBE
p max	350 bar	350 bar			350 bar	
Q max	1,5 l/min	3 l/min			40 l/min	

性能

滞环	< 5%	< 5%	< 3%	< 1%	< 5%	< 3%
响应时间 0→100%	80 ms	80 ms	60 ms	60 ms	60 ms	60 ms
响应时间 100→0%	40 ms	40 ms	40 ms	40 ms	40 ms	40 ms

压力调节范围

至70 bar	■	■	■		■	■
至140 bar	■	■	■	■	■	■
至210 bar		■	■	■	■	■
至250 bar	■					
至350 bar		■	■	■	■	■

型号	PRE10	PRE10G	PRE10J	PRE25	PRE25G	PRE25J	PRE32	PRE32G	PRE32J
样本	81 310	81 320	81 330	81 310	81 320	81 330	81 310	81 320	81 330
规格 (ND)	10			25			32		
尺寸 ISO	6264-06			6264-08			6264-10		
类型	溢流	溢流 带OBE	溢流 带OBE和 压力反馈	溢流	溢流 带OBE	溢流 带OBE和 压力反馈	溢流	溢流 带OBE	溢流 带OBE和 压力反馈
p max	350 bar								
Q max	200 l/min			400 l/min			500 l/min		

性能

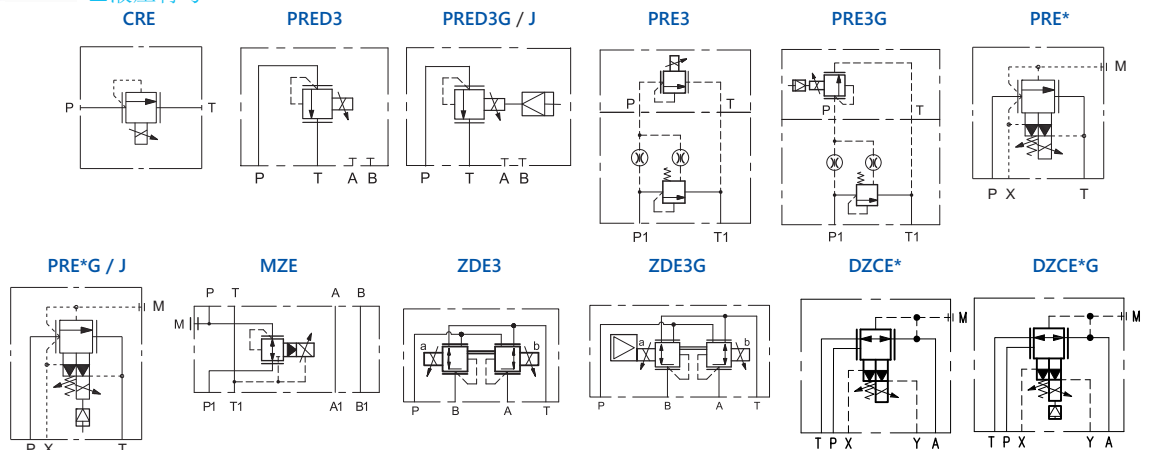
滞环	< 5%	< 3%	< 1%	< 5%	< 3%	< 1%	< 5%	< 3%	< 1%
响应时间 0→100%	60 ms			60 ms			60 ms		
响应时间 100→0%	40 ms			40 ms			40 ms		

■特性 ++

PRE3, PRE3, PRE*: **PRE*(D) K*** 可提供防爆型, 样本 81315

压力调节范围: **070** 至 70 bar - **140** 至 140 bar - **210** 至 210 bar - **350** 至 350 bar

■液压符号





型号	MZE	ZDE3	ZDE3G
样本	81 500	81 510	81 520
规格 (ND)	06	06	
尺寸 ISO	4401-03	4401-03	
类型	叠加式, 减压, 先导式	减压, 直动式	减压, 直动式, 带OBE
p max	320 bar	100 bar	
Q max	30 l/min	15 l/min	

性能

滞环	< 3%	< 4%	< 3%
响应时间 0→100%	100 ms	30 ms	30 ms
响应时间 100→0%	80 ms	30 ms	20 ms

■ MZE

压力调节范围: **3** 7-70 bar - **4** 7.5-150 bar - **5** 8-230 bar

■ ZDE3, ZDE3G

形式: **ZDE3K*** 可提供防爆型, 样本 81515 - **D** A 和 B 管路减压 - **SA** A 管路减压 (电磁铁在 B 侧) ZDE3G 不提供 - **SB** B 管路减压 (电磁铁在 A 侧)

额外线圈连接: **K7** Deutsch (ZDE3G 不提供)

选项: **CM** 保护罩式手动应急操作 - **CS** 螺母手动应急操作



型号	DZCE5	DZCE5G	DZCE7	DZCE7G	DZCE8	DZCE8G
样本	81 600	81 610	81 600	81 610	81 600	81 610
规格 (ND)	10		16		20	
尺寸 ISO	4401-05, R05, P05		4401-07		4401-08	
类型	3通减压 / 溢流阀					
p max	350 bar					
Q max	150 l/min		300 l/min		500 l/min	

性能

滞环	< 4%	< 2%	< 4%	< 2%	< 4%	< 2%
响应时间 0→100%	100 ms	100 ms	100 ms	100 ms	100 ms	100 ms
响应时间 100→0%	50 ms	50 ms	50 ms	50 ms	50 ms	50 ms

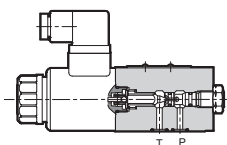
■ 特性++

DZCE*K* 可提供防爆型, 样本 81605

压力调节范围: **070** 1-70 bar - **140** 1-140 bar - **210** 1-210 bar - **300** 1-300 bar

选项: **I** 内控/内泄 - **E** 外控/外泄

E

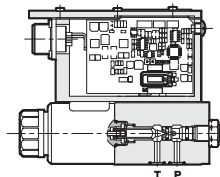


■ 比例控制

线圈连接: **K1** DIN 43650型

电源: **D12** 12V DC - **D24** 24V DC.

G

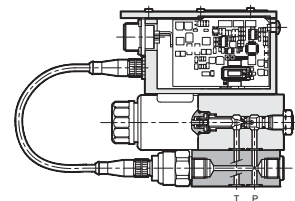


■ 放大板集成

主连接 24V DC, 6针 +PE

参考信号: **E0** 电压, 0 - 10V
E1 电流, 4 - 20 mA

J



■ 放大板集成 + 压力传感器

主连接 24V DC, 6针 +PE **A**

参考信号: **E0** 电压, 0 - 10V
E1 电流, 4 - 20 mA



型号	RPCED1	RPCER1	RPCED1-T3	QDE3	QDE5
样本	82 200	82 250	82 210	82 220	82 220
规格 (ND)	6			6	10
尺寸 ISO / CETOP	6263-03			6263-03	4401-05
类型	2通 带补偿	2通 带补偿 + LVDT	3通 带补偿	2通或者3通 带补偿	2通或者3通 带补偿
p max	250 bar				
Δp	10 bar		8 bar	4 和 8 bar	8
Q min 可控	0,025 l/min		0,5 l/min	0,4 l/min	2 l/min
性能					
滞环	< 6 %	< 2,5 %	< 6 %	< 6 %	< 6 %
响应时间 0 → 100 %	60 ms	180 ms	60 ms	70 ms	
响应时间 100 → 0 %	80 ms	150 ms	80 ms	-	-
控制流量					
1,5 ; 4 ; 8	■	■	■		
14				■	
16	■	■	■		
20				■	
25	■	■	■		
30				■	
40				■	
80					■

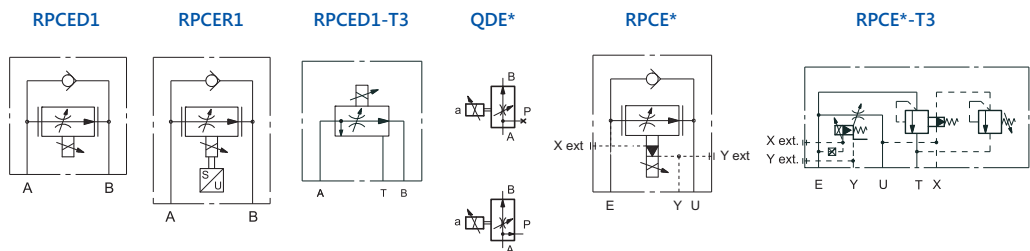
■特性 ++

QDE*: 根据安装面的油孔, QDE*可用于限制流量或者旁路流量控制。

线圈: 电源 **D12** 12V DC - **D24** 24V DC

选项: **CM** 保护罩式手动应急操作 (仅适用于QDE3)- **CS** 螺母手动应急操作 (仅适用于QDE3)- **CK** 旋钮带机械定位

■液压符号





型号	RPCE2	RPCE2-T3	RPCE3	RPCE3-T3
样本	82 300		82 450	
尺寸 ISO / CETOP	6263-06		6263-07	
类型	2通 带补偿	3通 带补偿	2通 带补偿	3通 带补偿
p max	250 bar		250 bar	
Δp	10 bar		10 bar	
Q min 可控	0,2 lt/min	0,5 l/min	0,5 l/min	1,5 l/min
性能				
滞环	< 8 %			
响应时间 0 → 100 %	250 ms		250 ms	
响应时间 100 → 0 %	120 ms		120 ms	
控制流量				
35 (仅适用于G)	■			
37	■			
72	■			
80		■		
100			■ (G)	■

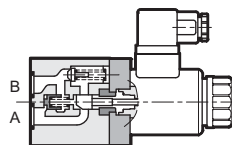
■特性 ++

G 差动增益。仅适用于RPCE2的35 l/min和RPCE3的100 l/min。

RPCE*: **E** 外控

RPCE*-T3: **E** 外控 - **M** 卸荷装置

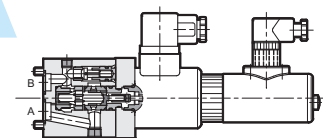
E



■ 比例控制

线圈连接: DIN 43650型
电源: **D24** 24V DC

R



■ 位置传感器

线圈连接: **K1** DIN 43650型
LVDT 连接: 4针 M12 PG7
电源: 18 - 36 V DC
输出: 2 - 10 V



型号	DSE3B	DSE3	DSE3G	DSE5	DSE5G	DSE3F	DSE3J	DSE5J
样本	83 215	83 210	83 220	83 260	83 270	83 240	83 230	83 280
规格 (ND)	06		10		06		10	
CETOP	03		05, R05		03		05	
ISO 4401	03		05		03		05	
类型	直动式 - 开环					直动式 - 闭环		
	紧凑型	标准	带OBE	标准	带OBE	带LVDT	带LVDT + OBE	带LVDT + OBE
p max	350 bar			320 bar		350 bar		320 bar
Q max	40 l/min			90 l/min		40 l/min	80 l/min	180 l/min

性能

滞环	< 6 %	< 6 %	< 3 %	< 6 %	< 3 %	< 1,5 %	< 0,2 %	
响应时间 0 → 100 %	50 ms	50 ms	55 ms	50 ms	55 ms	30 ms	20 ms	45 ms
响应时间 100 → 0 %	40 ms	40 ms	30 ms	40 ms	60 ms	25 ms	20 ms	30 ms
频率响应 (± 10 %) 幅值 -3dB	-	-	-	-	-	-	40 Hz	35 Hz
相位滞后 90°	-	-	-	-	-	-	50 Hz	35 Hz

公称流量 (Δp 10 bar)

01R		■	■				■	
4		■	■				■	
8	■	■	■			■		
12							■	
16	■	■	■			■		
16/08		■	■					
26	■	■	■			■		
26/13		■	■					
30				■	■		■	
30/15							■	
50								■
60				■	■			
60/30				■	■			
75								■
70/35								■

线圈类型

D12	■	■		■		■		
D14	■	■		■				

连接

K1	■	■		■		■		
K7	■	■						
K11			■		■		■	■

手动应急操作

CM	■	■	■					
CS		■	■					
CH		■						
CK	■	■		■				

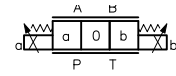
■特性 ++

防爆 DS(P)E*K* 参见样本 83 510

F安全掉电位: FS 适用于 Y 型阀的阀芯机能 Z

DSE5 外泄 Y 安装面 ISO 4401-05-05-0-05 - L 安装面 ISO 4401-05-06-0-05

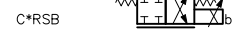
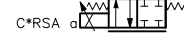
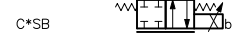
可选表面处理: W7 镀锌镍 (抗盐雾能力大600小时) 按要求提供



C*

中位闭合

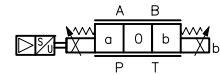
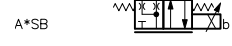
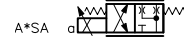
*SB 机能可提供
仅适用于不带集成放大
板的阀



A*

中位开启

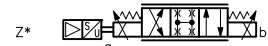
*SB 机能可提供
仅适用于低成本和标
准型阀



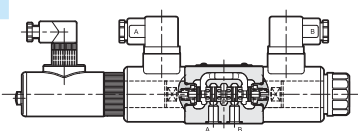
Z*

零遮盖

仅适用于DSE*J



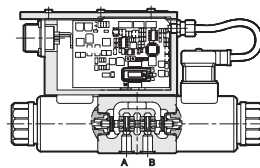
F



■ 阀芯位置传感器

LVDT 连接: 4针 M12 PG7
电源: 18 - 36 V DC
输出: 2 - 10 V

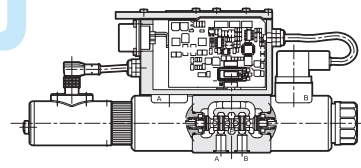
G



■ 集成放大板

主连接24V DC, 6针 +PE
参考信号: **E0** 电压, ±10V
 反馈 0 - 10 V
E1 电流, 4 - 20 mA

J



■ OBE + 阀芯位置传感器

主连接: 24V DC, 6针 +PE
参考信号: **E0** 电压, ±10V
 反馈, 0 - 10 V
E1 电流, 4 - 20 mA



型号	DSPE5	DSPE5G	DSPE7	DSPE7G	DSPE8	DSPE8G	DSPE10	DSPE10G
样本	83 310	83 320	83 310	83 320	83 310	83 320	83 310	83 320
规格 (ND)	10		16		25		32	
CETOP	P05, R05		07		08		10	
ISO 4401	05		07		08		10	
类型	先导式, 开环							
	标准	带OBE	标准	带OBE	标准	带OBE	标准	带OBE
p max	350 bar							
Q max	180 l/min		450 l/min		800 l/min		1600 l/min	

性能

滞环	< 4 %	< 2 %	< 4 %	< 2 %	< 4 %	< 2 %	< 4 %	< 2 %
响应时间 0 → 100 %	50 ms	35 ms	80 ms	55 ms	100 ms	75 ms	200 ms	140 ms
响应时间 100 → 0 %	40 ms	25 ms	50 ms	35 ms	70 ms	50 ms	120 ms	160 ms

公称流量 $\Delta p=10 \text{ bar}$

80, 80/40	■	■						
100			■	■				
150, 150/75			■	■				
200					■	■		
300, 300/150					■	■		
350							■	■
500, 500/250							■	■

型号	DSPE5J	DSPE7J	DSPE8J	DSPE10J	DSPE11J
样本	83 330				
规格 (ND)	10	16	25	32	35
CETOP	P05, R05	07	08	10	10+
ISO 4401	05	07	08	10	10+
类型	闭环 带 LVDT + OBE				
p max	350 bar				
Q max	180 l/min	450 l/min	800 l/min	1600 l/min	2500 l/min

性能

滞环	< 0,5 %				
响应时间 0 → 100 %	25 ms	25 ms	30 ms	100 ms	140 ms
响应时间 100 → 0 %	40 ms	50 ms	70 ms	100 ms	200 ms

公称流量 $\Delta P = 10 \text{ BAR}$

80, 80/40	■				
100		■			
150, 150/75		■			
200			■		
300, 300/150			■		
350				■	
500, 500/250				■	
800					■

■特性 ++

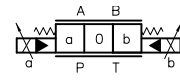
防爆 DS(P)E*K* 参见样本 83 510

先导 / 泄油 I 内部 - Z 内控带减压阀 - E 外部 (根据阀的样本确认应用情况)

手动应急操作: CM 保护罩式 - CS 螺母 (仅适用于 DSPE*)

可选表面处理: W7 镀锌镍 (抗盐雾能力达600小时) 按要求提供。

DSPE11J 是DSPE10J的高流量型, 油口加大。

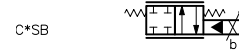
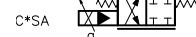


C*

中位闭合

*SA 机能可提供
仅适用于DSPE5G、
DSPE7G、DSPE5J和
DSPE7J

*SB机能可提供
仅适用于DSPE8G、
DSPE8J和DSPE10G

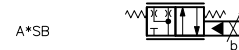
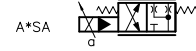


A*

中位开启

*SA 机能可提供
仅适用于DSPE5G、
DSPE7G、DSPE5J和
DSPE7J

*SB机能可提供
仅适用于DSPE8G、
DSPE8J和DSPE10G



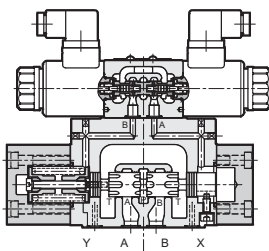
R*

差动

不适用于规格05



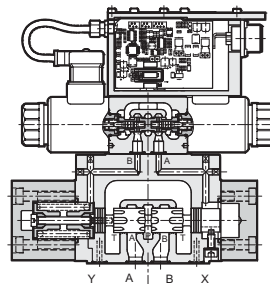
E



比例控制

线圈连接: **K1** DIN 43650型电源: **D12** 12V DC - **D24** 24V DC.

G

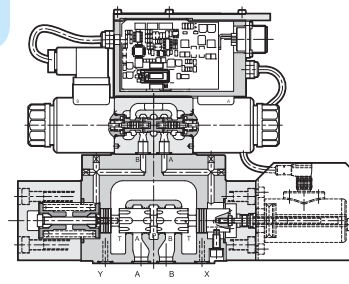


放大板集成

主连接 24V DC, 6 针 +PE

参考信号: **E0** 电压, $1 \pm 10V$
反馈, 0 - 10 V
E1 电流, 4 - 20 mA

J



OBE + 阀芯位置传感器

主连接 24V DC, 6 针 +PE

参考信号: **E0** 电压, $\pm 10V$
反馈, 0 - 10 V
E1 电流, 4 - 20 mA



型号	DXE3J
样本	85 120
规格 (ND)	6
CETOP	03
ISO 4401	4401-03
类型	阀芯 / 阀套
p max	350 bar
Q max	70 l/min

性能

滞环	< 0,2%
响应时间 0 → 100 %	< 10 ms
频率响应 (± 10%) 幅值 -3dB 相位滞后 90°	85 Hz 100 Hz

公称流量 $\Delta p=70$ bar

5	■
10	■
20	■
40	■

■特性 ++

掉电安全位: **F1** 闭合中位 - **F3** 开启中位 - **FC** 交叉位

阀芯机能: **LZ** 零遮盖 (略微正遮盖) 用于低泄漏 - **LU** 零遮盖 (略微负遮盖) 用于高增益



型号	DXPE5RJ	DXPE7J	DXPE8J	DXPE9J	DXPE10J	DXPE11J
样本	85320					
规格 (ND)	10	16	25	27	32	35
CETOP	R05	07	08	08 +	10	10+
ISO 4401	4401-05-05	4401-07	4401-08	4401-08 +	4401-10	4401-10+
类型	先导式伺服比例阀					
p max	350	350	350	280	350	350
Q max	180	450	850	1000	1600	2600

零遮盖阀芯性能

响应时间 0 → 100 %	25	25	30	35	90	100
频率响应 (± 10%) 幅值 -3dB 相位滞后 90°	40 60	35 50	30 45	25 40	10 20	10 20
100	■					
200		■				
350			■			
400				■		
600					■	
900						■

正遮盖阀芯性能

滞环	< 0,1 %					
响应时间 0 → 100 %	40	60	80	80	120	130

■特性 ++

先导 / 泄油: **I** 内部 - **E** 外部 (通过阀的样本确认应用情况)

OBE 类型: **A** 外部使能信号 - **B** 内部使能型号 - **C** Bosch型- 0V 针脚C内部

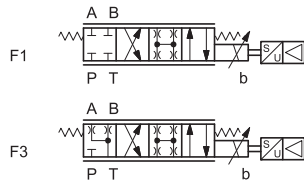
可选表面处理: **W7** 镀锌镍 (抗盐雾能力达600 hours) 按要求提供。

DXPE9J和DXPE11J是DXPE8J和DXPE10J相应的高流量型, 油口加大。

LZ
LU

零遮盖
线性流量特性

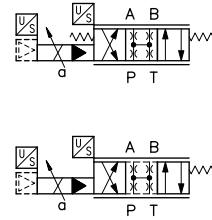
直动式



LZ*

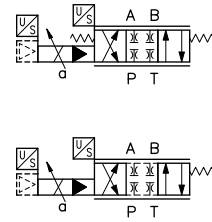
零遮盖
线性流量特性
Z*TA

先导式



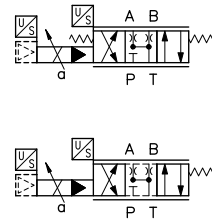
LC*

中位闭合
正遮盖
线性流量特性

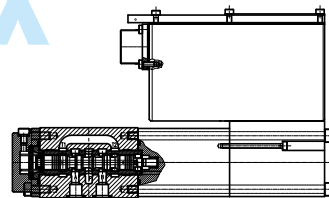


LA*

中位开启
正遮盖
线性流量特性



X



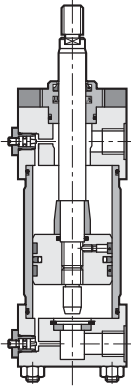
■ 伺服比例
OBE + 阀芯位置传感器

主连接 24V DC, 6 针 +PE

参考信号: **E0** 电压, ±10V
E1 电流, 4 - 20 mA

ACTUATORS

ISO 6020-2 油缸



型号	HC2
样本	71 000
类型	液压执行机构 符合ISO 6020-2
p max 持续	160 bar
p max 工作	210 bar
p 峰值	250 bar
行程	最大 5000 mm
速度	标准 0,5 m/s 低摩擦 15 m/s

■ 特性

可提供单活塞杆 / 双活塞杆
HCK2 可提供防爆型, 参见样本。

安装形式: **A** 法兰, 前端 - **B** 法兰, 后端 - **C** 吊环, 双头 - **D** 吊环, 单头 - **F** 铰接吊环 - **G** 底座 - **H** 耳轴, 前端 - **L** 耳轴, 中间 - **N** 耳轴, 后端 - **P** 拉杆, 前端 - **Q** 拉杆, 后端 - **R** 拉杆, 前端和后端 - **T** 螺纹孔, 前端 - **U** 螺纹孔, 后端

传感器: 作为选项。 **FP** PNP 接近传感器 - **FMR** 簧片式磁力传感器 - **FMH** 霍尔效应磁力传感器

可选活塞杆螺纹: **W** 内螺纹 - **X** 外螺纹, 轻型 - **Y** 内螺纹, 轻型

密封: **K** 标准 丁腈+ 聚氨酯 - **M** 低摩擦 丁腈+ 聚四氟乙烯 - **V** 高温 氟橡胶+ 聚四氟乙烯

缓冲装置: **0** 不带 - **1** 前端 - **2** 后端 - **3** 前后端

排气装置: **0** 不带 - **S** 带, 前端和后端

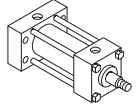
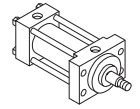
连接位置: 可提供四种位置, 参见相关样本。

■ 可供杆径/缸径

		缸径 (mm)											
		25	32	40	50	63	80	100	125	160	200		
杆径 (mm)	12	■											
	14		■										
	18	■	■	■									
	22		■	■	■								
	28			■	■	■							
	36				■	■	■						
	45					■	■	■					
	56						■	■	■				
	70							■	■	■			
	90								■	■	■		
	110									■	■	■	
	140										■	■	■

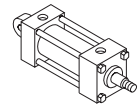
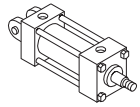
A B

法兰
ME5
ME6



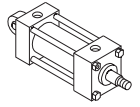
C D

吊环
MP1
MP3



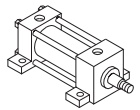
F

铰接吊环
MP5



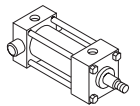
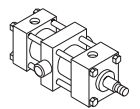
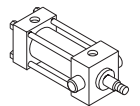
G

底座
MS2



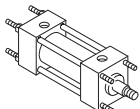
H L N

耳轴
MT1
MT2
MT4



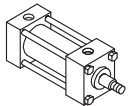
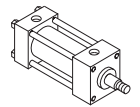
P Q R

拉杆
MX1
MX2
MX3



T U

螺纹孔
MX5
MX6





型号	HC3
样本	71 200
类型	液压执行机构 符合 ISO 6022
p max 持续	250 bar
p max 工作	320 bar
行程	最大 5000 mm
速度	标准 0,5 m/s 低摩擦 15 m/s

■ 特性

可提供单活塞杆 / 双活塞杆
HCK3 可提供防爆型, 参见样本。

安装形式: **A** 法兰, 前端 - **B** 法兰, 后端 - **D** 吊环, 单头 -
F 铰接吊环 - **L** 耳轴, 中间

传感器: 作为选项。 **FP** PNP 接近传感器 - **FMR** 簧片式磁力传感器 - **FMH**
霍尔效应磁力传感器

可选活塞杆螺纹: **W** 内螺纹

密封: **K** 标准 丁腈 + 聚氨酯 - **M** 低摩擦 丁腈 + 聚四氟乙烯 -
V 高温 氟橡胶 + 聚四氟乙烯

缓冲装置: **0** 不带 - **1** 前端 - **2** 后端 - **3** 前后端

排气装置: **0** 不带 - **S** 带, 前后端

泄油: **0** 不带 - **E** 外部, 前端油口

连接位置: 可提供四种位置, 参见相关样本。

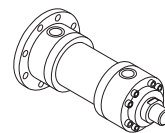
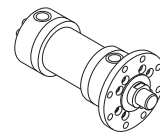
■ 可供杆径 / 缸径

(*) 缸径不在 ISO 6022 标准内

		缸径 (mm)												
		50	63	80	100	125	140*	160	180*	200	250	320	400	
杆径 (mm)	32	36	■											
	40	45		■										
	50	56			■									
	63	70				■								
	80	90					■							
	90	100						■						
	100	110							■					
	110	125								■				
	125	140									■			
	160	180										■		
	200	220											■	
	250	280												■

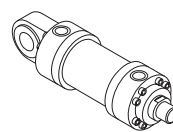
A B

法兰
MF3
MF4



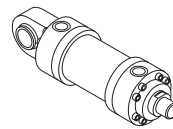
D

吊环
MP3



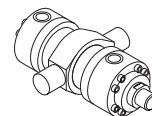
F

铰接吊环
MP5

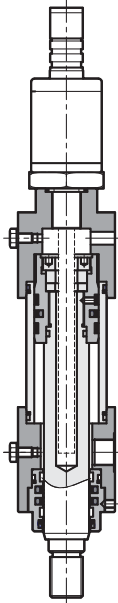


L

耳轴
MT4



ACTUATORS 伺服油缸



型号	HGX*	HGX3*
样本	71 100	71 300
类型	伺服油缸	
	符合 ISO 6020-2	符合 ISO 6022
p max 持续	160 bar	250 bar
p max 工作	210 bar	320 bar
最大行程	5000 mm	5000 mm
最大速度	标准 0,5 m/s	低摩擦 15 m/s
缸径	Ø40 mm 至 Ø200 mm	Ø50 mm 至 Ø400 mm
杆径	Ø22 mm 至 Ø140 mm	Ø32 mm 至 Ø280 mm

■特性

可提供单活塞杆 / 双活塞杆

安装形式: **A** 法兰, 前端 - **G** 底座 - **H** 耳轴, 前端 - **L** 耳轴, 中间 - **N** 耳轴, 后端 - **P** 拉杆, 前端 - **Q** 拉杆, 后端

传感器: 可提供的传感器范围 **M3** 0 - 10 V - **M3A** ±10 V **M2** 4 - 20 mA - **M8** 20 - 4 mA - **M6** CAN-open - **M1** SSI, 数字量

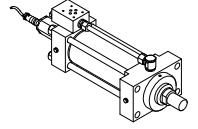
MP ProfiBus. 其他按要求提供。

阀的安装面: **3** ISO 4401-03 - **5** 4401-05 - **04** ISO 10372 (伺服阀) - **9** 定制

密封: 低摩擦 丁腈+ 聚四氟乙烯 或者 **V** 高温 氟橡胶+ 聚四氟乙烯

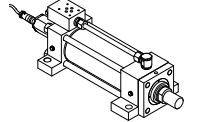
A

法兰
ME5



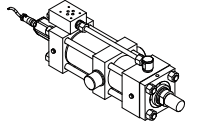
G

底座
MS2



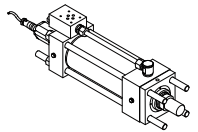
H L N

耳轴
MT1
MT2
MT4



P Q R

拉杆
MX1
MX2
MX3



■可供杆径 / 缸径

		缸径 (mm)							
		40	50	63	80	100	125	160	200
杆径 (mm)	22	■	■						
	28	■	■	■					
	36		■	■	■				
	45			■	■	■			
	56				■	■	■		
	70					■	■	■	
	90						■	■	■
	110							■	■
	140								■



型号	EDC	EDM	EWM-RL	EWM-A-SV
样本	89 120	89 250	89 600	89 610
类型	放大板			
	单通道放大板	比例阀	快/慢控制	伺服阀
安装	插头式	导轨安装	导轨安装	
IP等级	IP 65/67	IP 20	IP 20	
电源	10 - 30 V DC	10 - 30 V DC	12 - 30 V DC	18 - 30 V DC
参考输入信号	0 - 10 V 0 - 5 V 4 - 20 mA	0 - 10 V \pm 10 V 4 - 20 mA	8位二进制选择	\pm 10 V

EDC/EDM

EDM 和 EDC 均可以在现场通过卡内的按键，或者使用串口通讯的相应软件进行配置。

EDM形式：1 用于单电磁铁阀 - 2 用于双电磁铁发 - 3 2个通道 - 独立控制2个电磁铁

最大电流：1 860 mA - 2 1200 mA - 3 1600 mA - 4 1880 mA - 5 2600 mA

PWM: 1 100 Hz - 2 200 Hz - 3 300 Hz - 4 400 Hz - 5 500 Hz (仅适用于EDC)

EWM-A-SV

输出值配置：电流输出值的标准参数化，取决于客户。客户可以通过模块内的DIL开关进行设定。5个DIL开关允许设定电流值 0 至200 mA，以10 mA为一级增加 (10, 20, 30 ... 等等)。另外，按照要求，也可以由Duplomatic发货前设定。



型号	EWM-S-BA	EWM-S-BI	EWM-S-AA	EWM-S-AD	EWM-S-DAD	EWM-SP-DAD
样本	89 400	89 400	89 410	89 420	89 430	89 440
类型	闭环控制卡					
控制	位置控制器			位置+速度	位置 + 压力	
安装	导轨安装					
IP 等级	IP 20					
电源	12 - 30 V DC					
单靠信号	8位二进制选择		0 - 10 V 4 - 20 mA	0 - 10 V 4 - 20 mA	Profibus DP	Profibus DP

输出

E0 \pm 10 V 差动	■	■	■	■	■	■
E1 4 - 20 mA	■	■	■	■	■	■
M2 1, 1,6 或者 2,6 A	■	■	■			

反馈

电压 0 - 10	■		■		■	■
电流 4 - 20 mA		■	■		■	■
数字量, SSI				■	■	■

EWM-S-B*

可编程8个位置点和相应的速度。

EWM-S-A*

轴位置取决于以个模拟量指令值。

EWM-S-DAD, EWM-SP-DAD

为高精度定位系统而设计。这些卡有一个Profibus接口，用于和PLC之间进行通讯，传输位置和速度数据。同一张卡可接受模拟量和数字量反馈值。

SP型提供了额外的集成控制，用于两个压力传感器，限制压力。

所有模块均包含一个数字量PID控制器，保证设定的复现性。通过软件，可很好地调节减速曲线、斜坡和线性化。

控制循环采样时间：1 ms。



型号	EWM-MS-AA	EWM-SS-DAD
样本	89 450	89 460
类型	闭环控制卡	
控制	2轴同步	2至9轴同步
安装	导轨安装	
IP 等级	IP 20	
电源	12 - 30 V DC	
参考输入信号	0 - 10 V 4 - 20 mA	Profibus DP 和 Canbus
速度信号	0 - 10 V	-

输出

E0 ±10 V 差动	■	■
E1 4 ÷ 20 mA	■	■
M2 1, 1,6 或 2,6 A	■	

反馈

电压 0 - 10	■	■
电流 4 - 20 mA	■	■
数字量, SSI		■

■ EWM-MS-AA

通过轴的主/从配置，及定位同步优先控制，实现两个执行机构的同步。
控制循环取样时间：1 ms。

■ EWM-SS-DAD 系统

同步系统，最多9轴。系统由1张fieldBUS卡和每个同步轴配置的1张卡组成。
总线卡有一个Profibus接口，用于和PLC之间的通讯，发送和接收动作数据。

第1个轴的卡必须设为主卡，并通过Can-bus和余下的卡（从卡）链式连接。同步控制纠正从轴的速度。
控制循环取样时间：2 至 5 ms。



型号	EWM-P-AA	EWM-PQ-AA
样本	89 500	89 550
类型	闭环控制卡	
控制	压力	压力 + 流量
安装	导轨安装	
IP 等级	IP20	
电源	12 - 30 V DC	
参考信号 / p 信号	0 - 10 V 4 - 20 mA	
Q 输入	-	±10 V 差动

输出

E0 ±10 V 差动		■
E1 4 - 20 mA		■
M2 1, 1,6 或 2,6 A	■	

反馈

电压 0 - 10	■	■
电流 4 - 20 mA	■	■

■ EWM-P-AA

用于控制比例减压阀和比例溢流阀。嵌入了功率放大板。
参考输入信号直接传递给压力阀，闭环控制对线性误差进行补偿。

■ EWM-PQ-AA

用于零遮盖控制阀。p/Q 控制自动在流量控制和压力控制模式之间切换，保证不超过设定的差动压力限制点。

所有模块均包含一个数字量PID控制器，保证设定的复现性。通过软件，可很好地调节减速曲线、斜坡和线性化。
控制循环采样时间：1 ms。



型号	CANPC-USB	LINPC-USB
代码	3898101002	3898501001
类型	软件套件	
用于	G型比例阀	J型比例阀

■ CANPC-USB

套件由软件CD，驱动程序，带5芯插头的电缆，USB电缆和CAN/USB转接器组成。软件允许定制设定电流值，PWM频率，斜坡和诊断信息。

■ LINPC-USB

套件由软件CD，连接电脑的电缆，带6针+PE集成插头的控制盒以及驱动程序组成。控制盒作为电脑和放大板的通讯接口，可通过软件对阀的参数进行定制；可以驱动阀，选择方向和运动的速度；通过这一方法，可以测试阀的控制输入响应，以及诊断错误、故障，模拟阀的工作。软件可以对死区补偿、增益调节、信号放大以及斜坡进行定制。



型号	EDCPC	EDMPC	EWMPC
代码	3898301001	3898201010	3898401001
类型	软件套件		
用于	EDC放大板	EDM放大板	EWM控制卡

■ EDCPC

套件由软件CD，驱动程序，USB/串口电缆，和一个插入放大板的串口转接器组成。

■ EDMPC, EWMPC

套件由软件CD和用于连接电脑的RS232 / USB电缆组成。此卡的所有参数均可以通过软件设置。

所有的软件，均可以在我们的网站www.diplomatic.com下载区域免费下载。



型号	PM RQ3*	PM RQ5*	PM RQ7*	PM RQA5*	PM SZ3*	PM SZ5*
样本	51 000					
形式	ISO 6264-06	ISO 6264-08	ISO 6264-10	-	ISO 5781-06	ISO 5781-08
类型	用于压力阀 - 油口在底部					
p max	350 bar	350 bar	350 bar	350 bar	320 bar	320 bar
油口螺纹						
P, E	1/2" BSP	1" BSP	1 1/4" BSP	3/4" BSP	1/2" BSP	1" BSP
T	3/4" BSP	1/4" BSP	1 1/4" BSP	3/4" BSP		
X		1/4" BSP		-	1/4" BSP	
Y	-	-	-	-	1/4" BSP	
U	-	-	-	3/4" BSP	1/2" BSP	1" BSP

型号	PM RPC1*	PM RPC2*	PM RPCQ2*	PM RPC3*	PM RPCQ3*
样本	51 000				
形式	ISO 6263-03	ISO 6263-06-05	ISO 6263-06-07	ISO 6263-07-09	ISO 6263-07-11
类型	用于流量控制阀				
p max	250 bar	320 bar	320 bar	250 bar	250 bar
油口螺纹					
A, B	3/8" BSP	-			
E, U	-	1/2" BSP	1/2" BSP	1" BSP	1" BSP
T	-	-	1/2" BSP		1" BSP
X			1/4" BSP		1/4" BSP
油口位置					
底部	■	■	■	■	■
侧面	■				



型号	PM MD	PM D4	PM E4	PM E07	PM E5	
样本	51 000					
形式	ISO 4401-03	ISO 4401-05	CETOP P05	ISO 4401-07	ISO 4401-08	
类型	用于方向阀					
p max	350 bar	320 bar	320 bar	350 bar	350 bar	
油口螺纹						
A, B, P, T	3/8" BSP	3/8" BSP	1/2" BSP	3/4" BSP	1" BSP	1 1/2" BSP
X, Y	-	-	-	1/4" BSP	1/4" BSP	1/4" BSP
油口位置						
底部	■	■		■	■	
侧面	■		■	■	■	■



型号	PE-MD	PE- C/PA	PE- C/PB	PE-D4/M	PC-D4
样本	59 000				
规格 ISO 4401	03	03	03	05	05 to 03
类型	盲板	交叉 PA/BT	交叉 PB/AT	盲板	转换
p max	350 bar				



型号	P2D	P2T	P4D-D*	P4D*
样本	52 000		53 000	
用于规格	ISO 4401-03		ISO 4401-03	ISO 4401-05
类型	叠加油路板			
Q max	50 l/min		100 l/min	100 l/min
油口尺寸				
P, A, B, T 下部	3/8" BSP		参看选项	
T 上部	1/2" BSP			
材料	铸铁			
级数	1	2	1	1

■P2* 特性 ++

选项: **F** 螺纹油口, 带附加T口 - **I** 中间级板, 带螺纹油口和附加T口 - **Z** 未安装ISO 4401-03 减压阀设计 - **M*** 集成溢流阀

■P4* 特性 ++

D3 安装面 ISO 4401-03 (CETOP 03), A和B侧面油口 3/8" BSP - **D3P** 安装面 ISO 4401-03 (CETOP 03)以及A和B底部油口 1/2" BSP - **F** 安装面 ISO 4401-05 (CETOP 05), A和B侧面油口 1/2" BSP - **P** 安装面 ISO 4401-05 (CETOP 05) 以及 A和B底部油口3/8" BSP - **M*** 集成溢流阀 (可提供4种范围)



型号	P2A*	P2X*
样本	52 100	52 110
用于规格	ISO 4401-03	
类型	多级油路板	
油口	侧面	底部
p max	210 bar	350 bar
Q max	50 l/min	100 l/min

油口螺纹

A, B	3/8" BSP	1/2" BSP
P, T	1/2" BSP	1/2" BSP
材料	铝	主贴
级数	2 至 8	2, 4 或者 6

■P2X* 特性 ++

M 带插装式溢流阀插孔。详细信息参见相应样本。



型号	FSI	FST	FPH	FPM	FPHM	FRT	FRC
样本	95 100	95 110	95 210	95 220	95 230	95 150	95 160
类型	吸油过滤器		高压过滤器			回油过滤器	
安装	浸入式	法兰	管路		板式	油箱上部 法兰	油箱上部 管路
差动 p max	1 bar	1 bar	20 bar 210 bar (用于5 μm)	21 bar	210 bar	3 bar	3 bar
工作压力	-	-	420 bar	210 bar	315 bar	3 bar	7 bar

过滤精度

金属筛网 90 μm	■	■	-	-	-	-	-
纤维 05 μm	-	-	■	■	■	-	-
纤维 10 μm	-	-	■	■	■	■	-
纤维 25 μm	-	-	■	■	■	■	■
纸质 10 μm	-	-	-	-	-	■	■
纸质 25 μm	-	-	-	-	-	-	■

可提供规格 / 流量范围 (l/min)

ISO 4401-03	-	-	-	-	12 - 16	-	-
ISO 4401-05	-	-	-	-	22 - 28	-	-
3/8" BSP	9	-	-	-	-	-	-
1/2" BSP	14	-	10 - 33	25 - 60	-	18 - 30	-
3/4" BSP	25	-	19 - 65	35 - 80	-	50 - 85	65 - 75
1" BSP	45	-	40 - 105	40 - 100	-	65 - 130	-
1 1/4" BSP	75	70	88 - 230	-	-	150 - 210	-
1 1/2" BSP	100	-	120 - 320	-	-	160 - 290	180 - 200
2" BSP	160	-	-	-	-	280 - 430	-
2 1/2" BSP	250	-	-	-	-	-	-
3" BSP	350	-	-	-	-	-	-
2 1/2" SAE	-	100	-	-	-	-	-
3" SAE	-	200	-	-	-	-	-
4" SAE	-	300	-	-	-	-	-

附件

阻塞指示器, 可视		VS/10	VPM/10	VPM/10	VM/10	VR/10	VR/10
阻塞指示器, 电子		ES/10	-	-	-	ER/11	ER/11
阻塞指示器, 可视+电子		-	EPM/10	EPM/10	EM/10	-	-
滤芯(备件)		FSTE	FPHE	FPME	FPHME	FRTE	FRCE

■ 特性++

旁通阀: FRT, FRC 压力开启 1,7 bar. FPH, FPM: **0** 不带 - **B** 带 (旁通阀不适用于插入式纤维 05 μm)。

滤芯: 可提供所有的过滤器备件。 FRC, FPM: **S** 标准 - **L** 加长



型号	M63*R	M63*PF
样本	91 000	
类型	压力表 - 符合 EN 837-1	
安装	1/4" BSP 径向连接	1/4" BSP 法兰连接
p max	短期的最大范围值	

■ 特性++

表的范围: **006** 0 - 6 bar - **010** 0 - 10 bar - **016** 0 - 16 bar - **025** 0 - 25 bar - **060** 0 - 60 bar - **100** 0 - 100 bar
160 0 - 160 bar - **250** 0 - 250 bar - **400** 0 - 400 bar。

PF 仅可提供060至 400的法兰连接。



型号	PS*2	PS*4	PS*6	PS*8
样本	91 100			
类型	压力开关, 柱塞式			
p max	350 bar		650 bar	
p 调节范围	3 - 35 bar	6 - 140 bar	10 - 350 bar	20 - 630 bar

■ 特性++

安装: **P** ISO 4401-03 底板 - **T** 螺纹油口 1/4" BSP



型号	PTH			
样本	92 100			
类型	压力传感器			
p nom	40 bar	100 bar	250 bar	400 bar
p max	80 bar	200 bar	500 bar	800 bar
p 爆破	240 bar	500 bar	1000 bar	1400 bar
滞环	公称压力的± 0.2%			
精度	公称压力的0.5%			
重复精度	公称压力的± 0.05%			

■ 特性++

液压连接: 螺纹油口 1/4" BSP 带集成密封 (DIN 3852)

输出信号: **1** 电流 4-20 mA - **0** 电压 0-10 V

电气连接: **K10** mini DIN 43650 - **K12** M12 (按要求提供)

■ 搜寻CAD模型?

我们几乎所有产品的**3D & 2D CAD模型**都可以在我们的网站**PARTCommunity**上获取。

如果要下载文件，必须先注册一个账号。这一步骤只需一次，并且是**完全免费**的。

登陆之后，会有配置程序引导您正确选择您所感兴趣的元件。

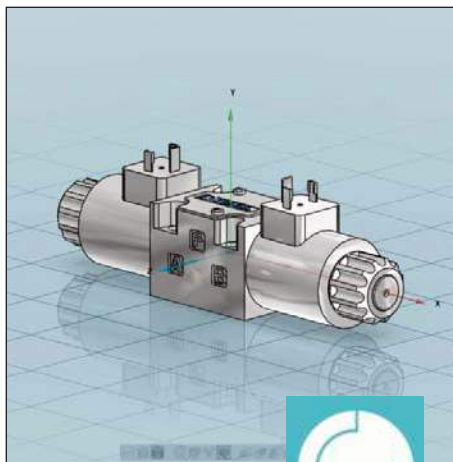
您可以**下载** SolidWorks, Solid Edge, Autodesk Inventor, Autocad, CATIA, NX, Creo, 以及很多其他CAD系统文件。

可以使用手机扫描以下二维码，进入3D样本图库



或者访问网站:

www.diplomatic.com/3D



远景

作为液压市场中**真正的选择**，为客户提供解决方案和服务，从而展现真正具有竞争力的优势。

使命

- 提供全系列产品，以满足客户需求
- 提供市场上最优的交货时间
- 进一步发展全球销售&服务网络
- 通过经验和专业技能共享，支持我们的合作伙伴



创新和成长

Duplomatic公司于1952年成立于意大利北部的布斯托阿西齐奥，早期致力于开发具有创新意义的系统：液压仿形单元。在那个年代，这些设备具有革命性意义，并对机床行业的革新做出了重大贡献。

在上世纪60年代初，公司开始生产和销售液压元件及系统，在工业领域得到迅速认可。

在上世纪80年代末，通过增加新的元件，全系列的液压产品得到更新和完善，例如从1987起，比例阀出现在样本中。

公司一直在为保证产品的质量以及生产线效率而奋斗，从而能够在最短的交货时间内提供最常用的元件。

2010年，Duplomatic Oleodinamica在米兰附近开设了一个现代化工厂，占地面积10'000 平米，拥有130多个工人。




2011年，公司收购了Continental Hydraulics，这是一家在美国液压市场颇具规模的公司，拥有约90名员工。

2015年，为了专门服务远东市场，在上海（中国）建立了另一个工厂。

现如今，Duplomatic Oleodinamica能够提供全系列的产品，每年可生产元件一百万件以上，并且可以和市场中所有的制造巨头相互替换。



PRODUCTION PLANTS

-  Duplomatic Oleodinamica (Italy)
-  Duplomatic Hydraulics Shanghai
-  Continental Hydraulics (U.S.A.)

SALES NETWORK

- Main Distributor

Our sales network covers 55 countries in the World. With a partner located at each corner of the Globe we can be always at your side.

The number of partners, distributors sales and assistance points is constantly growing.

To find your closest distributor please visit our website at:

www.duplomatic.com/network

or simply scan this QR code



Duplomatic Oleodinamica S.p.A.

via Mario Re Depaolini 24,
20015 Parabiago (MI) Italy

Tel: +39 0331-895111
Fax: +39 0331-895319

info@duplomatic.com
sales.exp@duplomatic.com